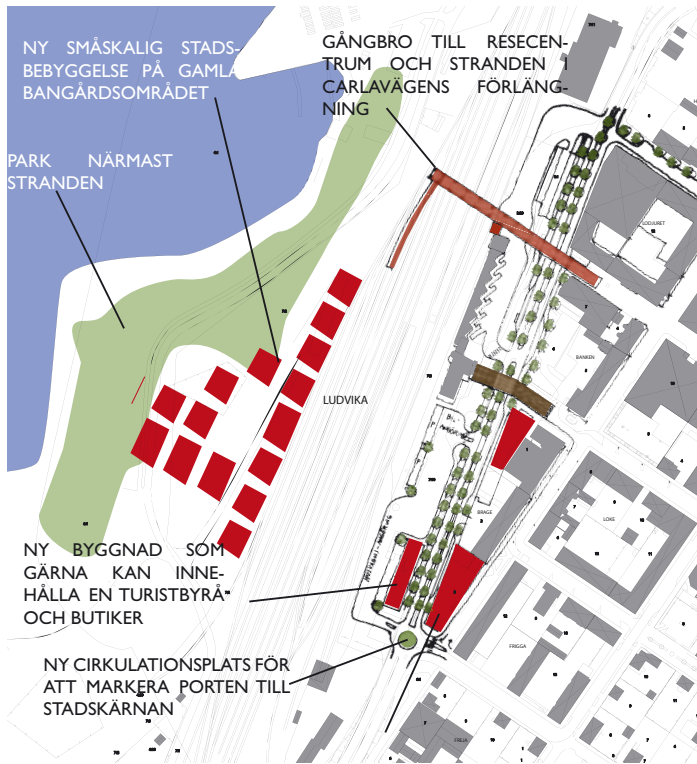
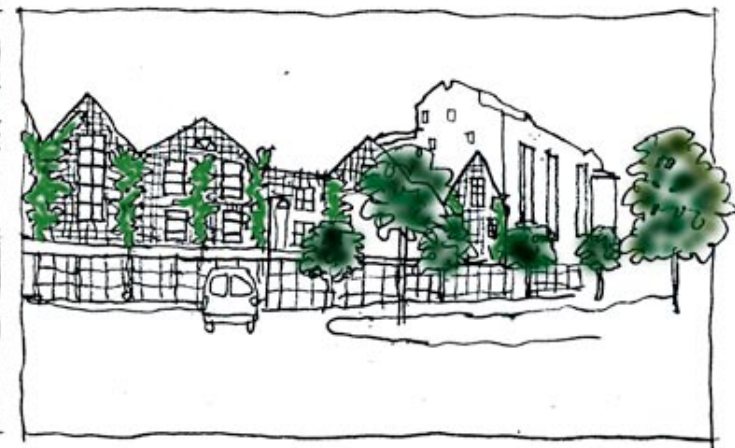
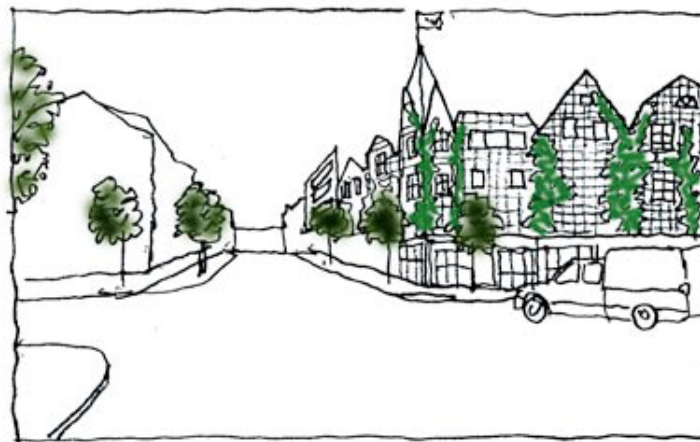


Stadskärnan, alternativ B

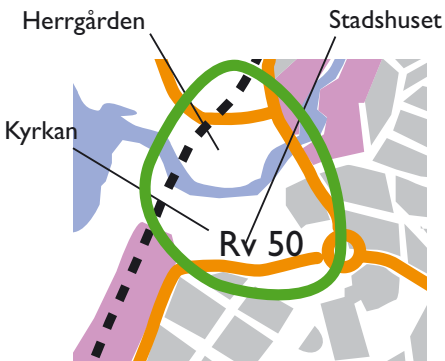


Bergslagsgatan görs om från trafikled till stadsgata med trädplantering och nya byggnader. En gångbro byggs i Carlavägens förlängning och gångtunneln grävs bort.

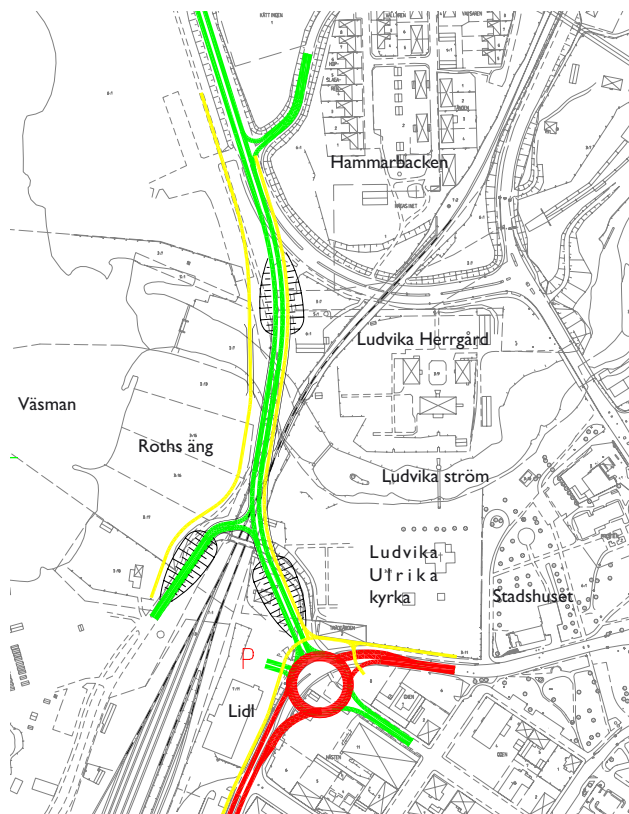
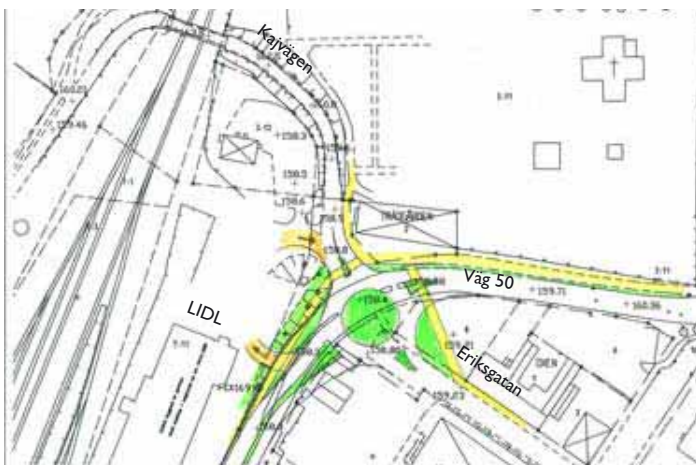
För att ändra förortskaraktären hos Ludvikas front mot genomfarten kan en spaljevägg formad som en stadsprofil och bevuxen med klänväxter vara en lösning. Bäst ur stadsmiljösynvinkel vore att ersätta parkeringshuset med nya hus av Ludvikas småstadskaraktär



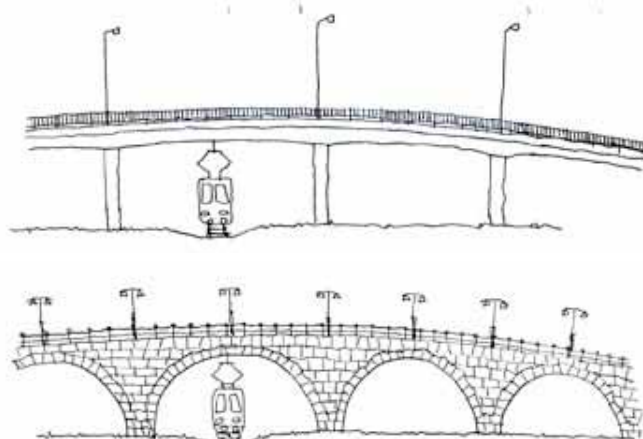
Kulturhistoriska Ludvika



Arbetslag A:s förslag innebär en cirkulationsplats vid Lidl och viadukt i nuvarande läge. Köerna på Grangärdesvägen minskas med bättre signalstyrning och vänstersvängfält på bron över Ludvika ström



Arbetslag B:s förslag innebär att en ny bro byggs från Lidl-rondellen förbi Herrgården till Grangärdesvägen. Det löser problemet med bomfällning. Bron måste anpassas till kulturmiljön, inte någon vanlig betongbro.



Gamla Bangatan



Gamla Bangatan närmast centrum domineras av villabebyggelse med flera hus nära gatan. Här föreslås bullerdämpning i husfasaderna.

Östra förstadsgatan



Väster om Marnäs torg är stads-karaktären blandad och flera utfarter nära torget ger säkerhetsproblem. Lösningar finns inom ramen för gällande detaljplaner

Öster om Marnäs torg är stads-karaktären öppen 50-talsbebyggelse med en bred trädplanterad gata. Utrymme finns för hastighetsdämpande åtgärder.

Östra infarten



Östra infarten från Smedjebacken har en mycket tydlig stadsgräns värd att värna. Några problematiska fastighetsutfarter löses i en särskild studie.

Norra infarten

Har vacker sjöutsikt men flera svårlösta fastighetsutfarter. Löses i senare vägförstudie