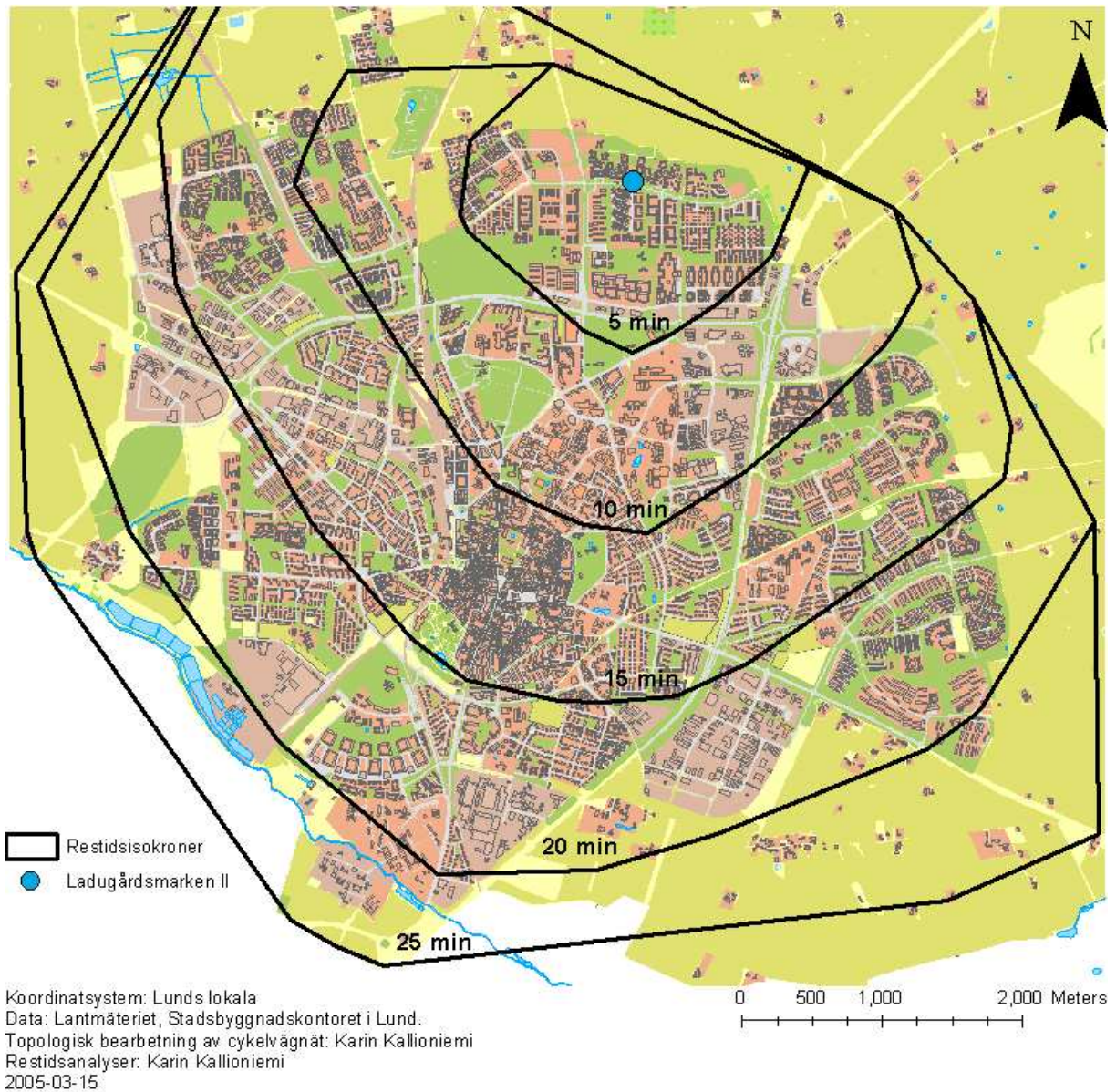
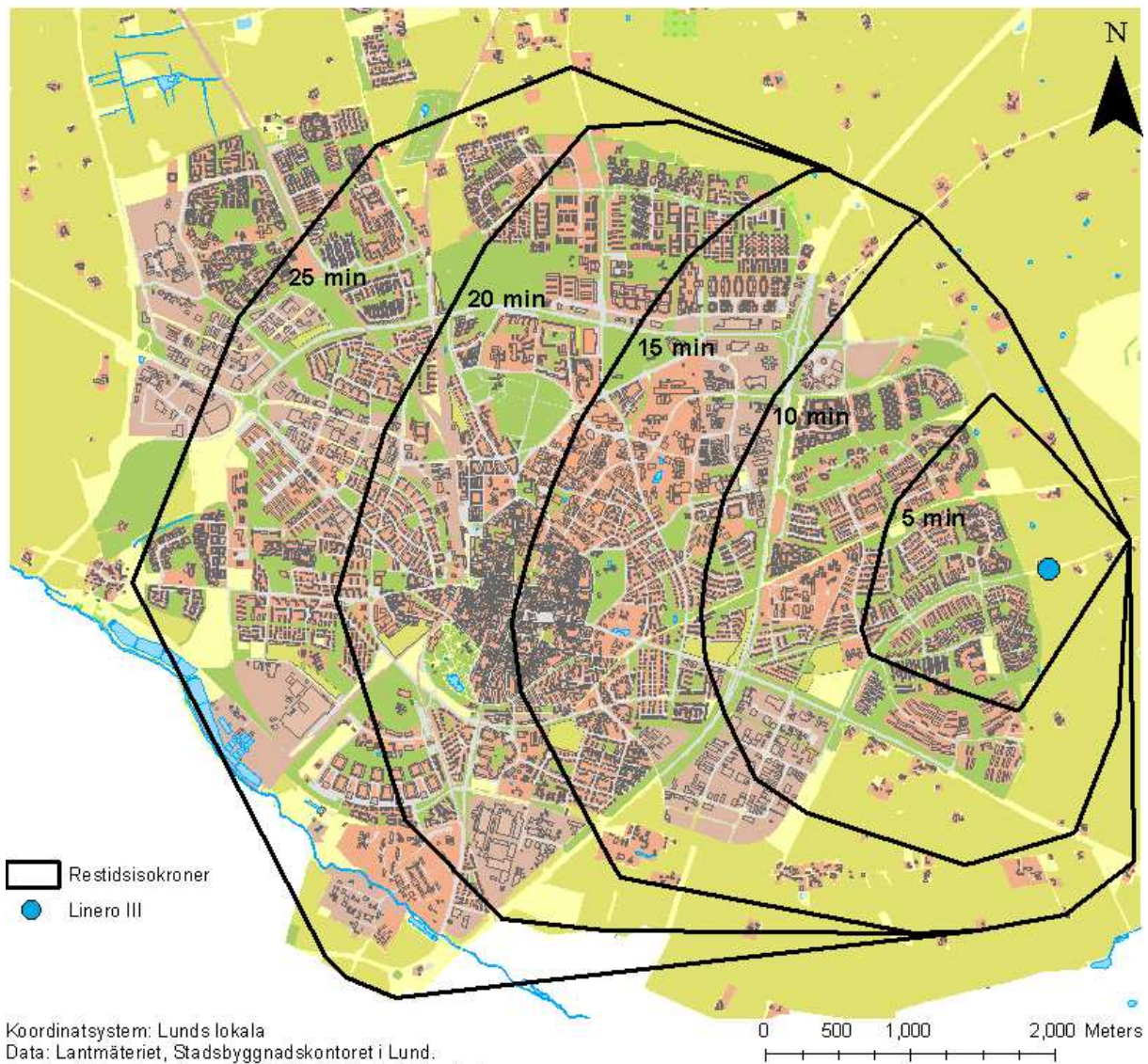


# Bilaga 1: Cykelrestider som isokroner för fem bostadsområden och åtta viktiga målpunkter inom Lunds tätort.

Bostadsområden

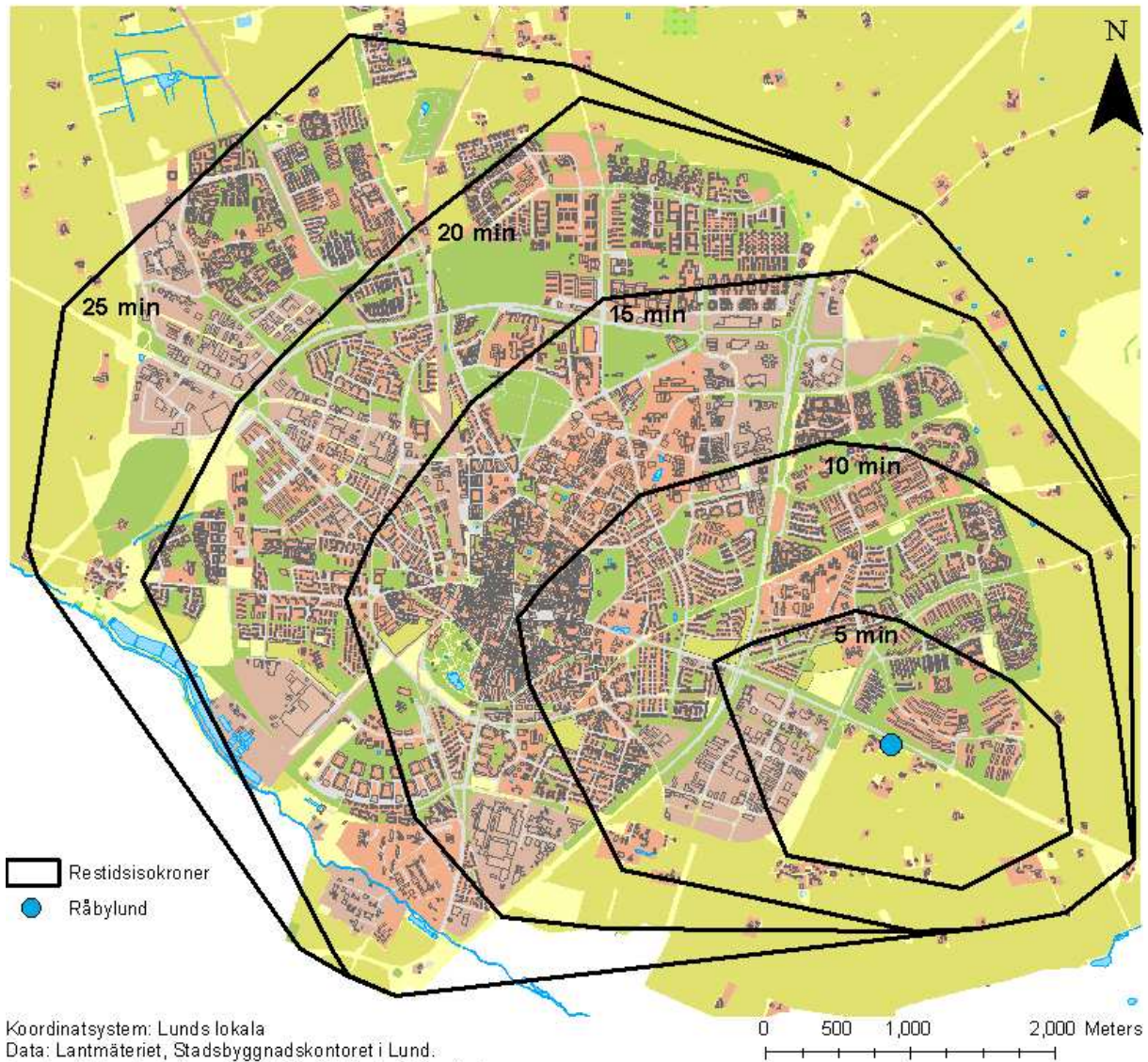


Cykelrestider från Ladugårdsmarken II i norra Lund redovisade som isokroner med fem minuters intervall

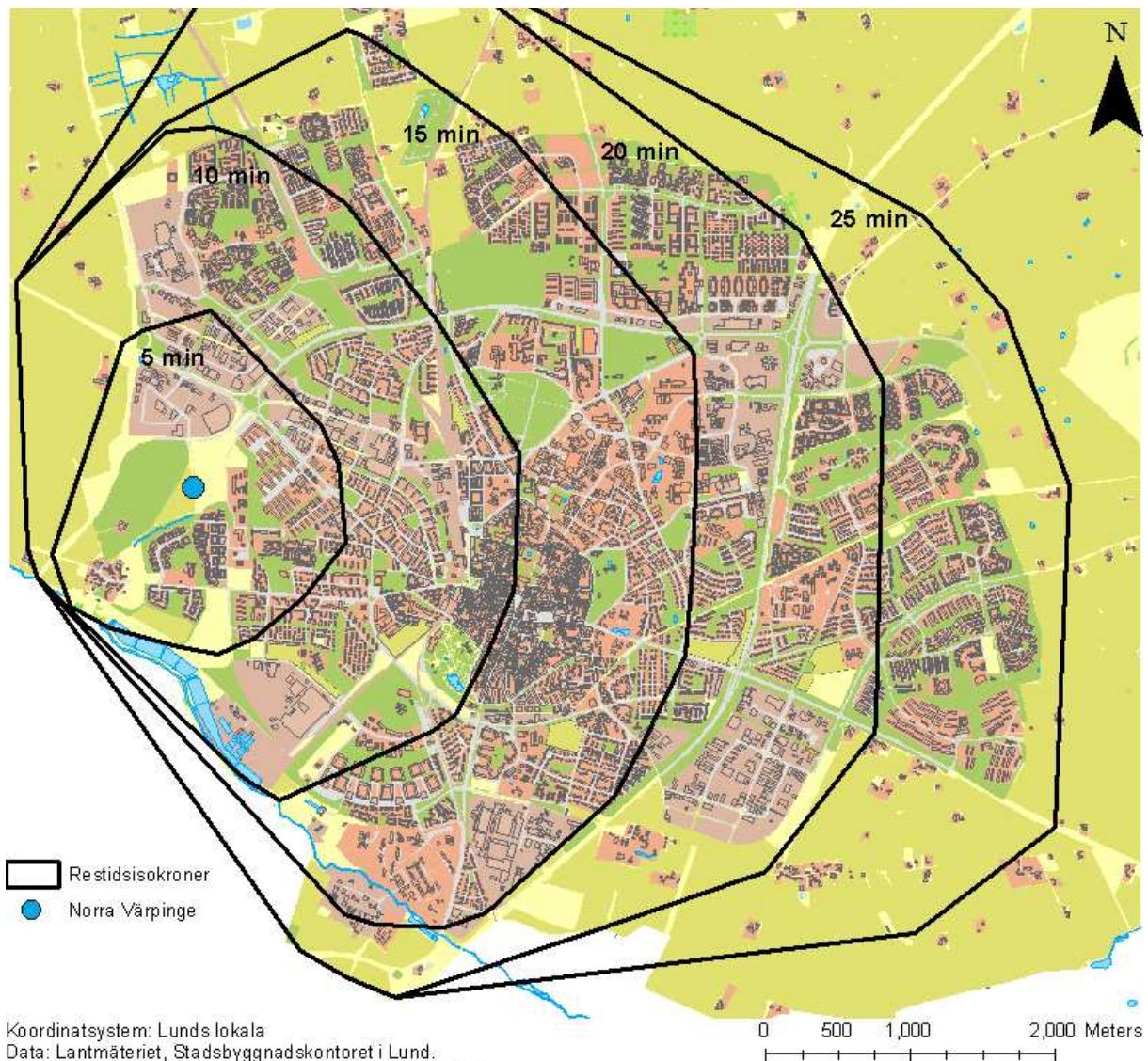


Koordinatsystem: Lunds lokala  
 Data: Lantmäteriet, Stadsbyggnadskontoret i Lund.  
 Topologisk bearbetning av cykelvägnät: Karin Kallioniemi  
 Restidsanalyser: Karin Kallioniemi  
 2005-03-15

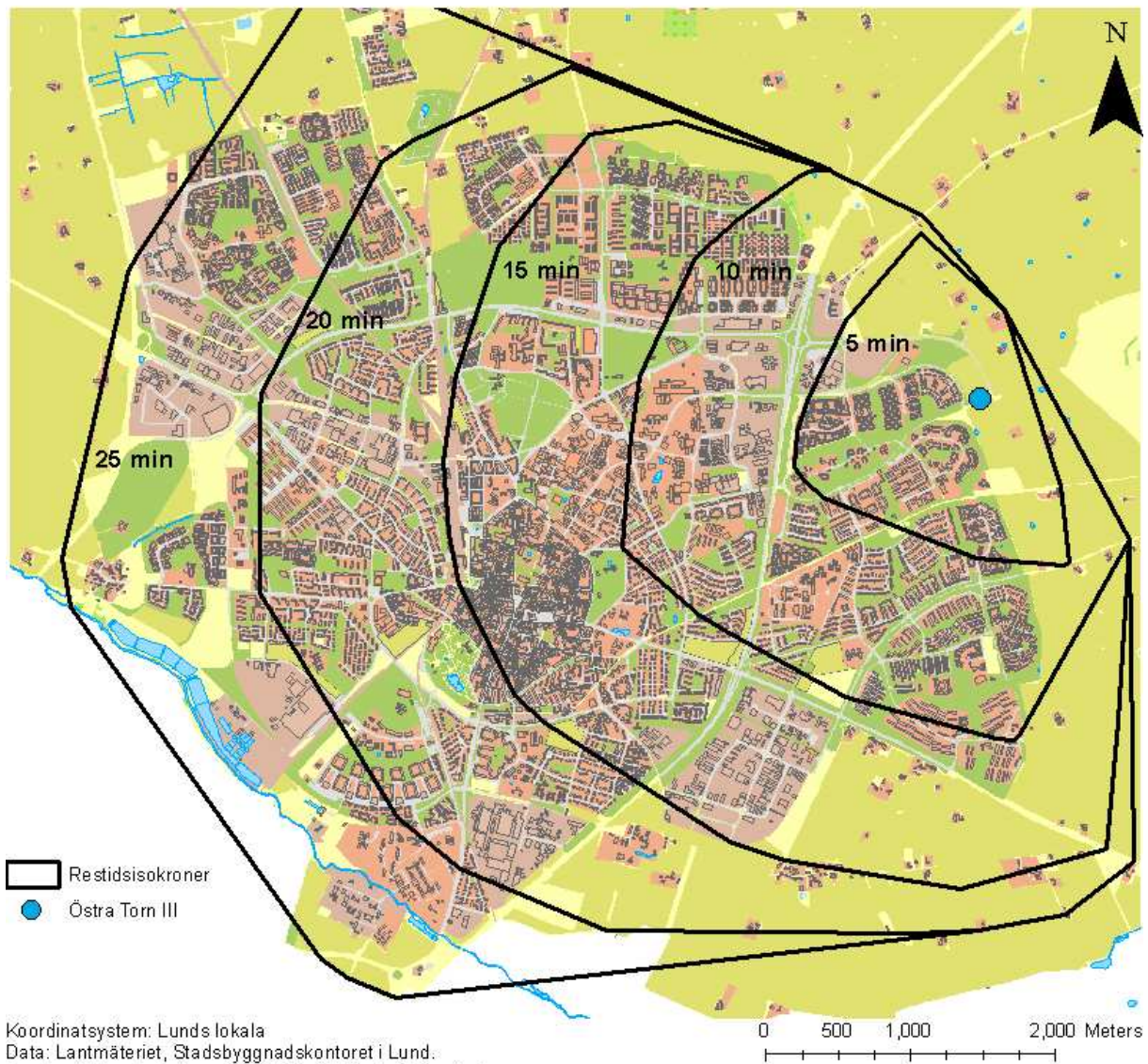
Cykelrestider från det planerade bostadsområdet Linero III i östra Lund redovisade som isokroner med fem minuters intervall



Cykelrestider från det planerade bostadsområdet Råbylund i östra Lund redovisade som isokroner med fem minuters intervall



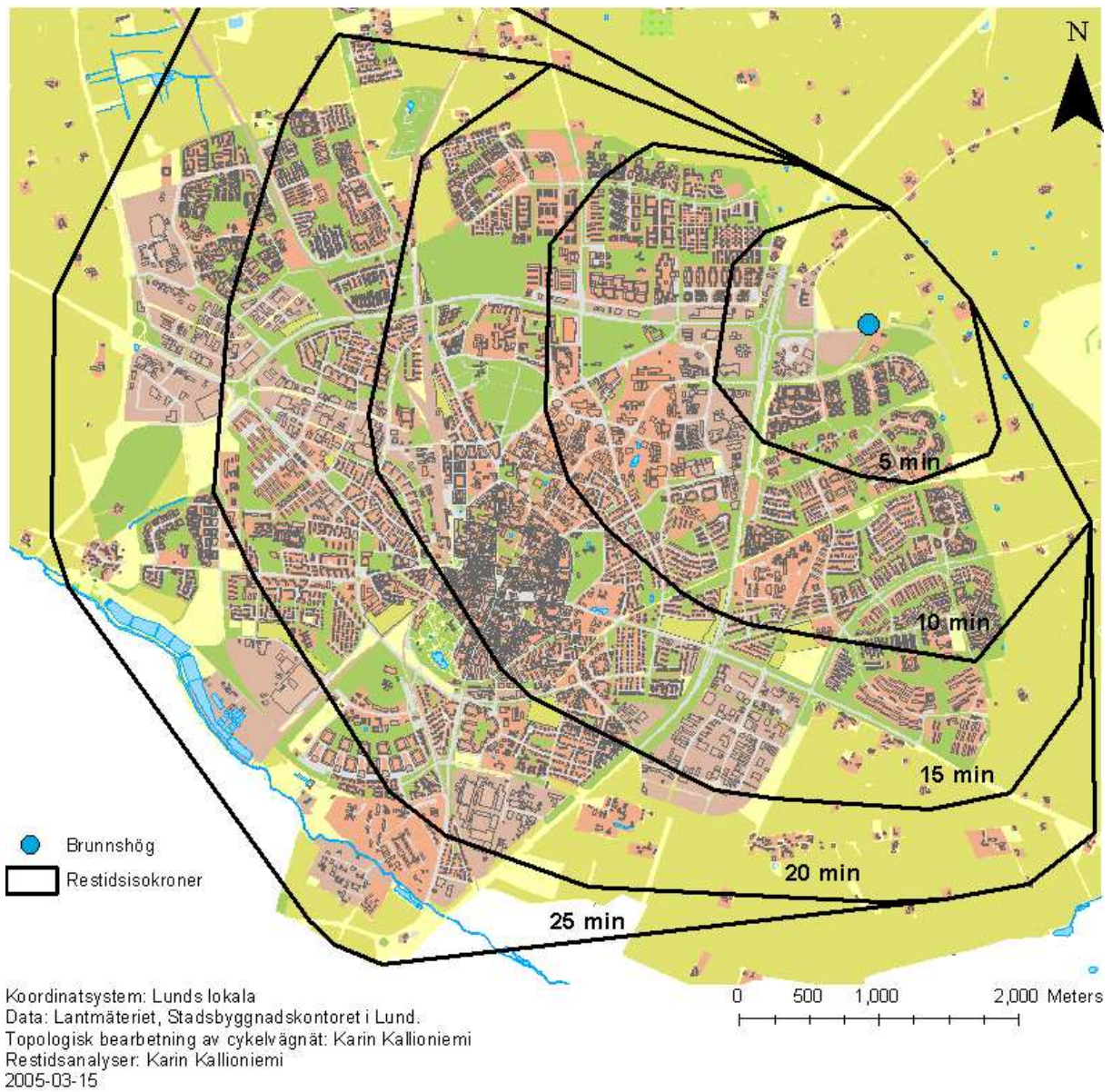
Cykelrestider från det planerade bostadsområdet Norra Värpinge i västra Lund redovisade som isokroner med fem minuters intervall



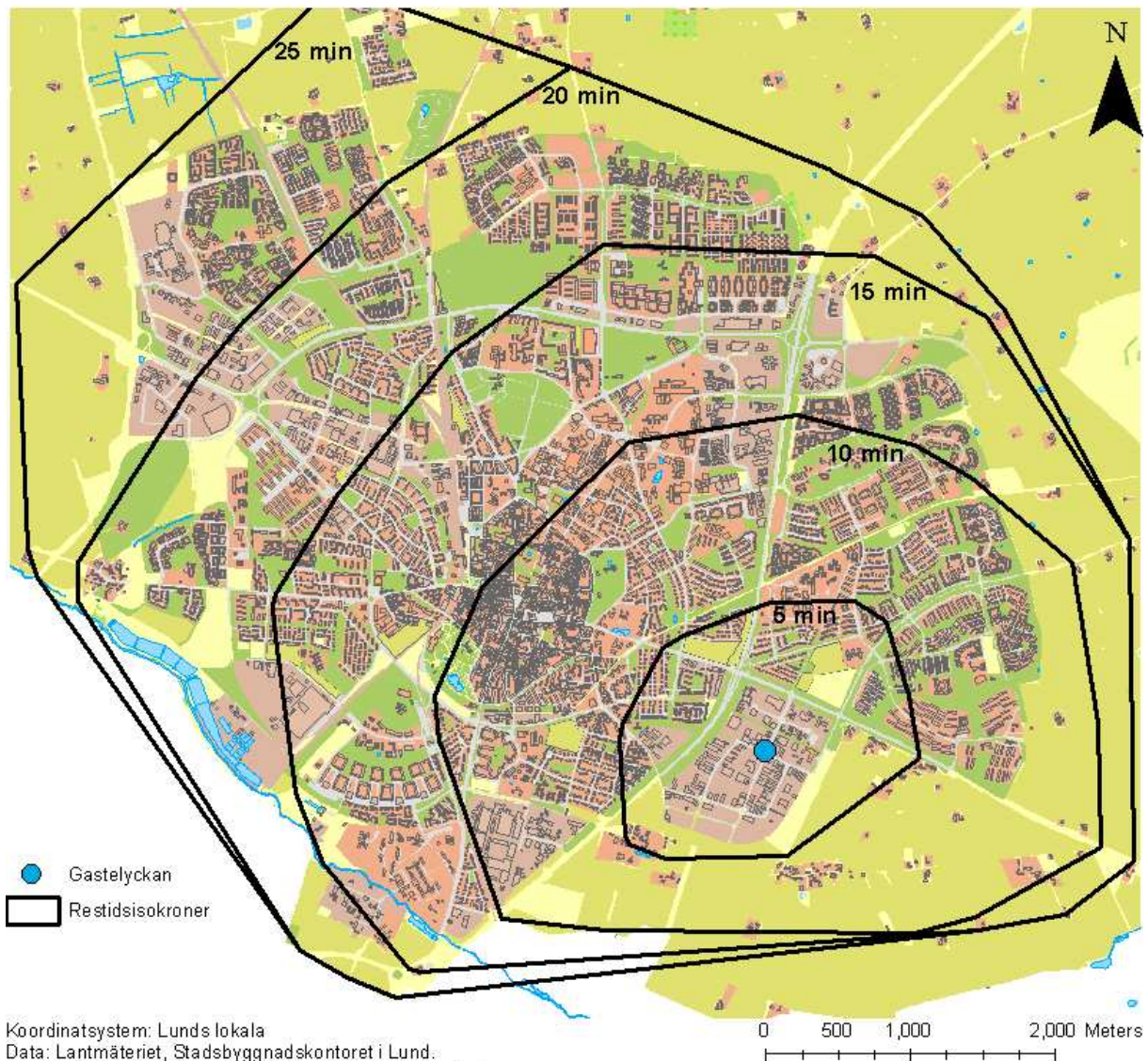
Koordinatsystem: Lunds lokala  
 Data: Lantmäteriet, Stadsbyggnadskontoret i Lund.  
 Topologisk bearbetning av cykelvägnät: Karin Kallioniemi  
 Restidsanalyser: Karin Kallioniemi  
 2005-03-15

Cykelrestider från det planerade bostadsområdet Östra Torn III i östra Lund redovisade som isokroner med fem minuters intervall

## Målpunkter

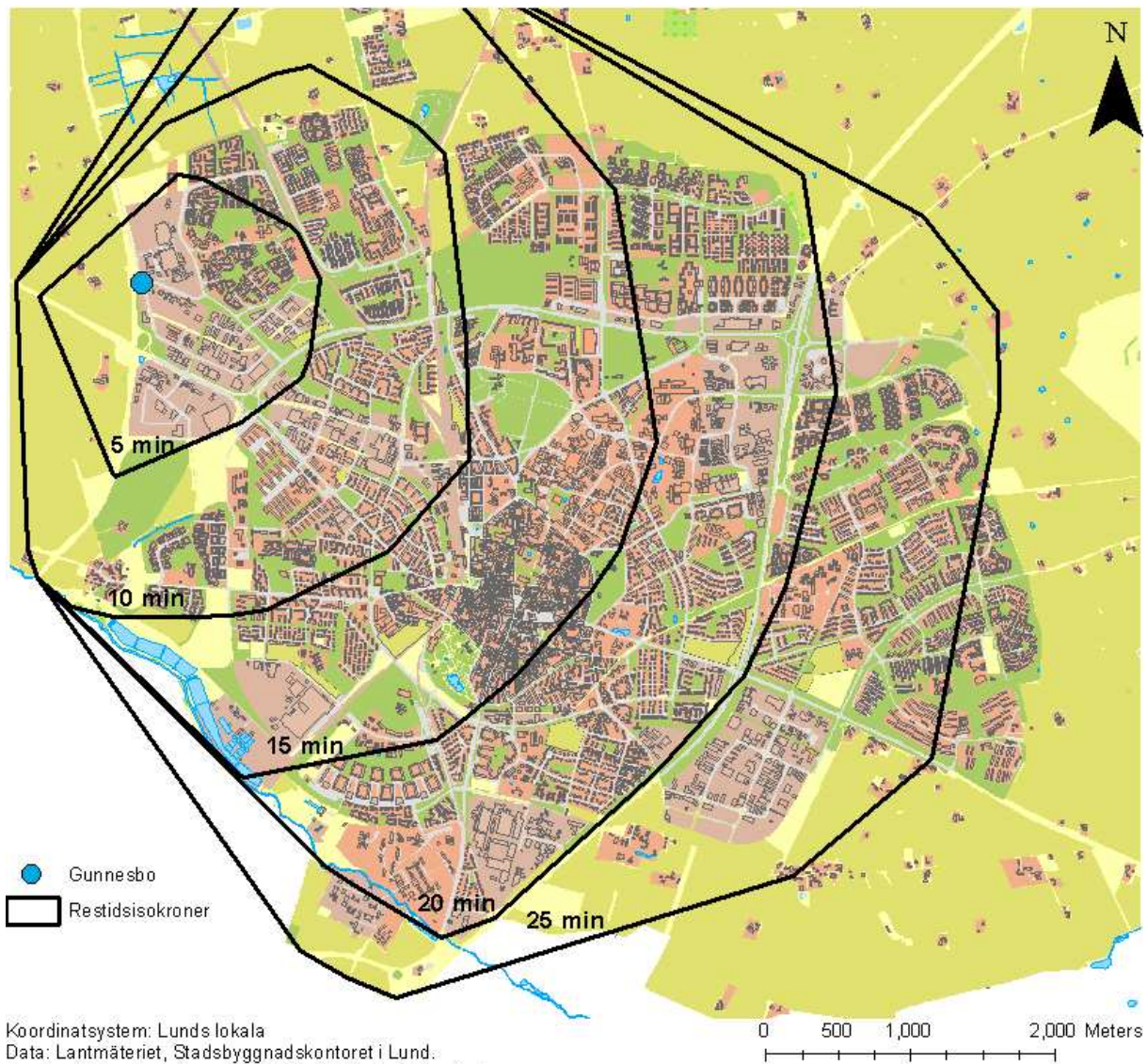


Cykelrestider från företagsområdet Brunnsjön i nordöstra Lund redovisade som isokroner med fem minuters intervall



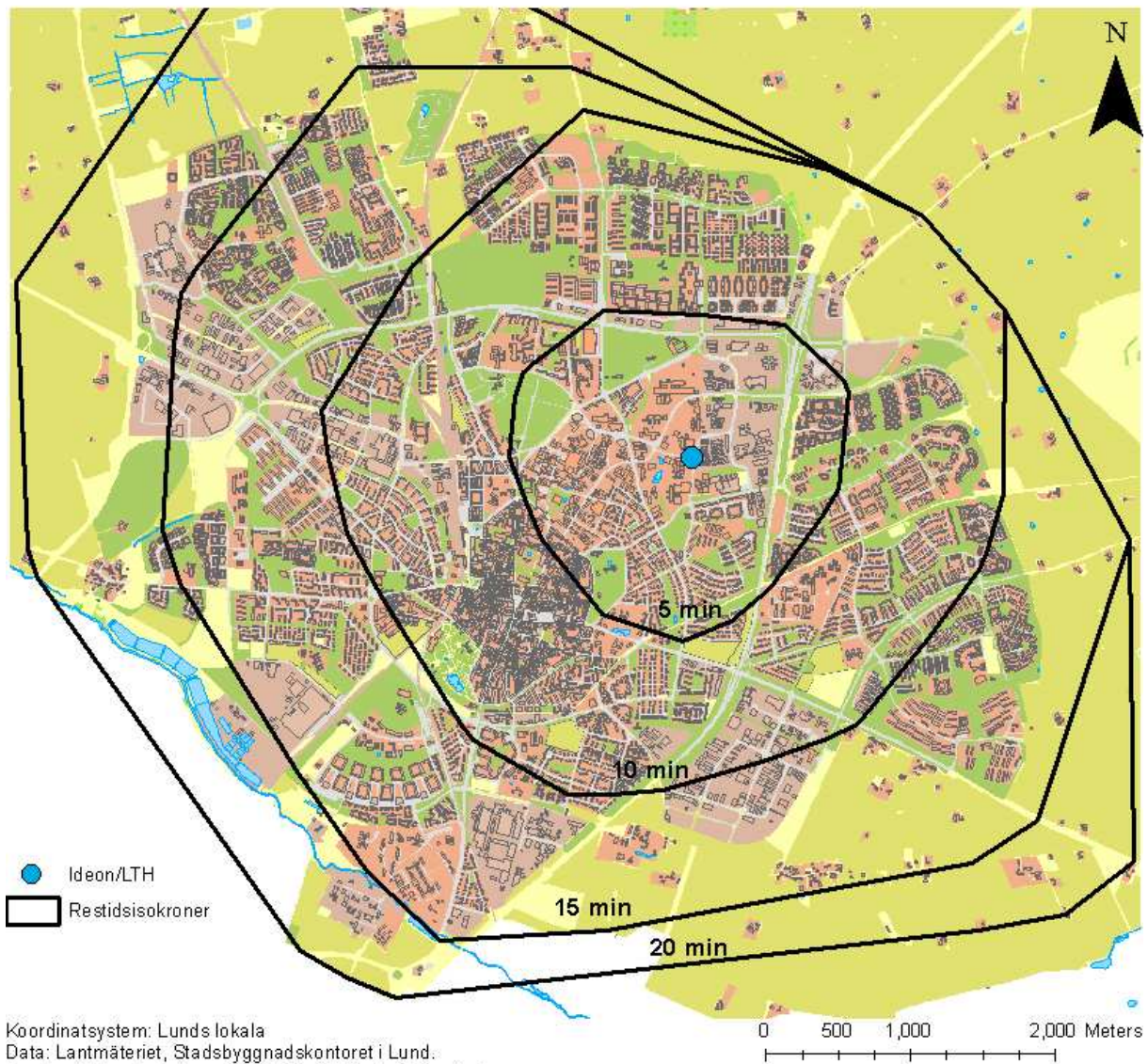
Koordinatsystem: Lunds lokala  
 Data: Lantmäteriet, Stadsbyggnadskontoret i Lund.  
 Topologisk bearbetning av cykelvägnät: Karin Kallioniemi  
 Restidsanalyser: Karin Kallioniemi  
 2005-03-15

Cykelrestider från företagsområdet Gastelyckan i sydöstra Lund redovisade som isokroner med fem minuters intervall

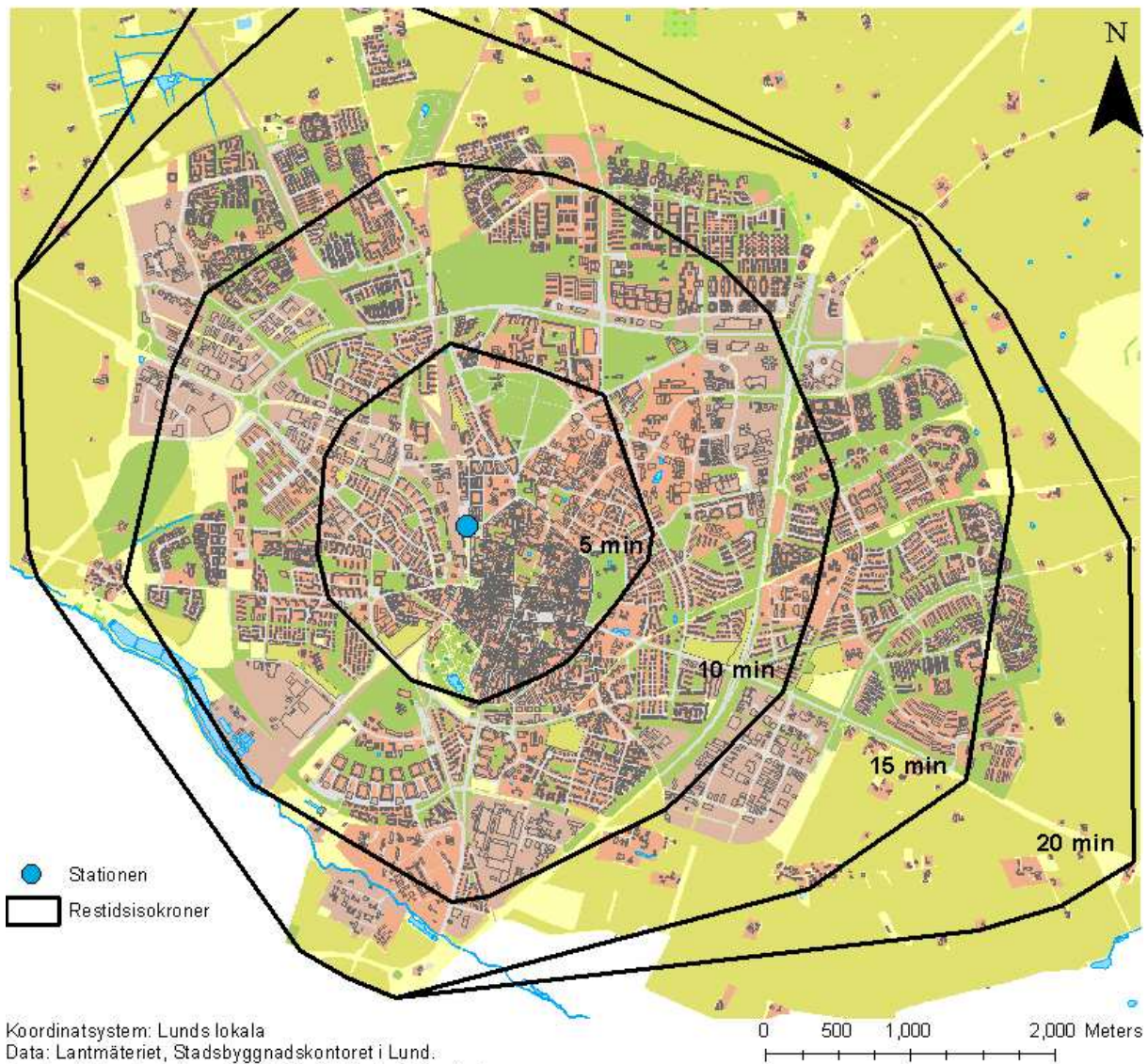


Cykelrestider från företagsområdet Gunnesbo i nordvästra Lund redovisade som isokroner med fem minuters intervall

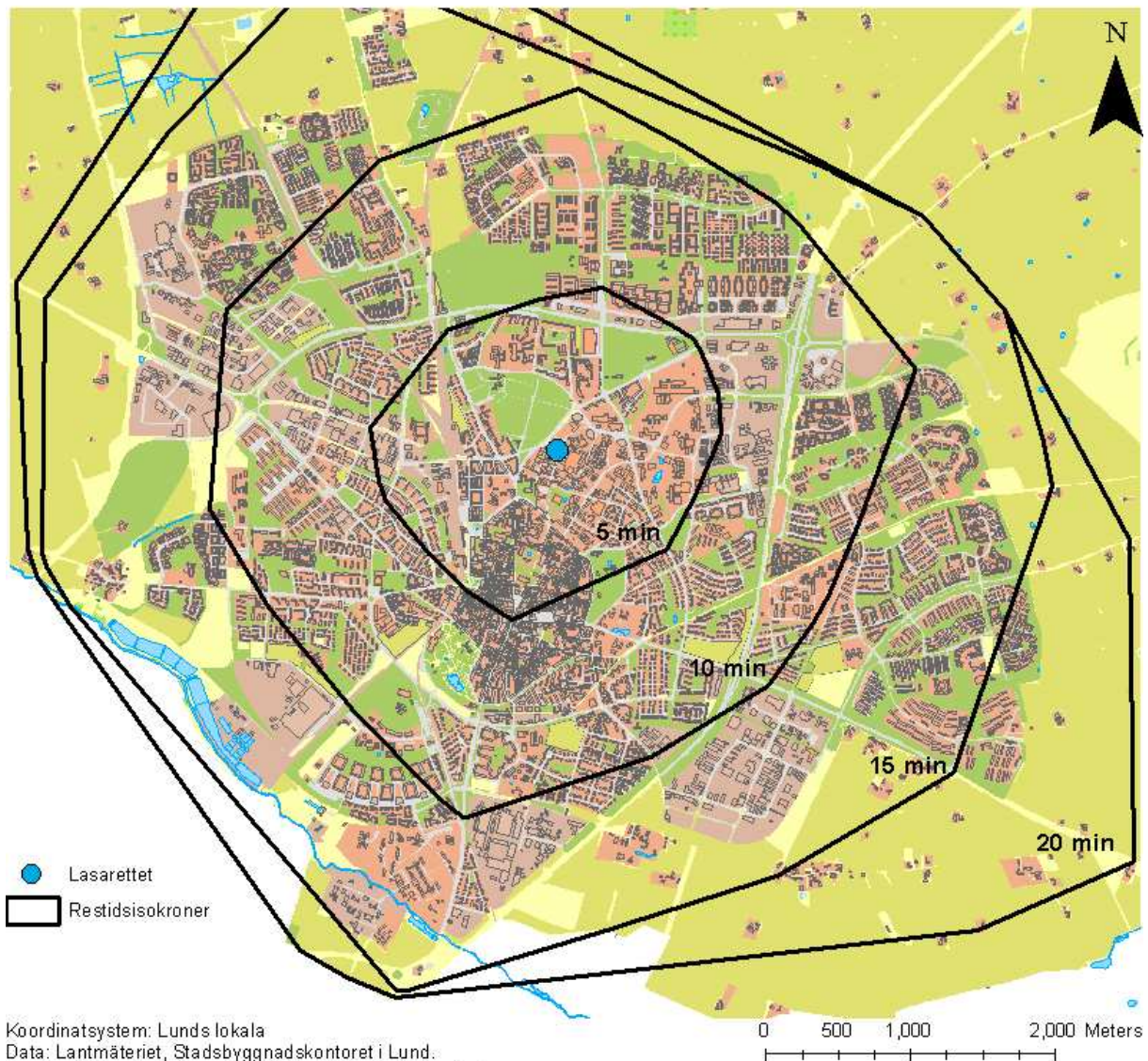




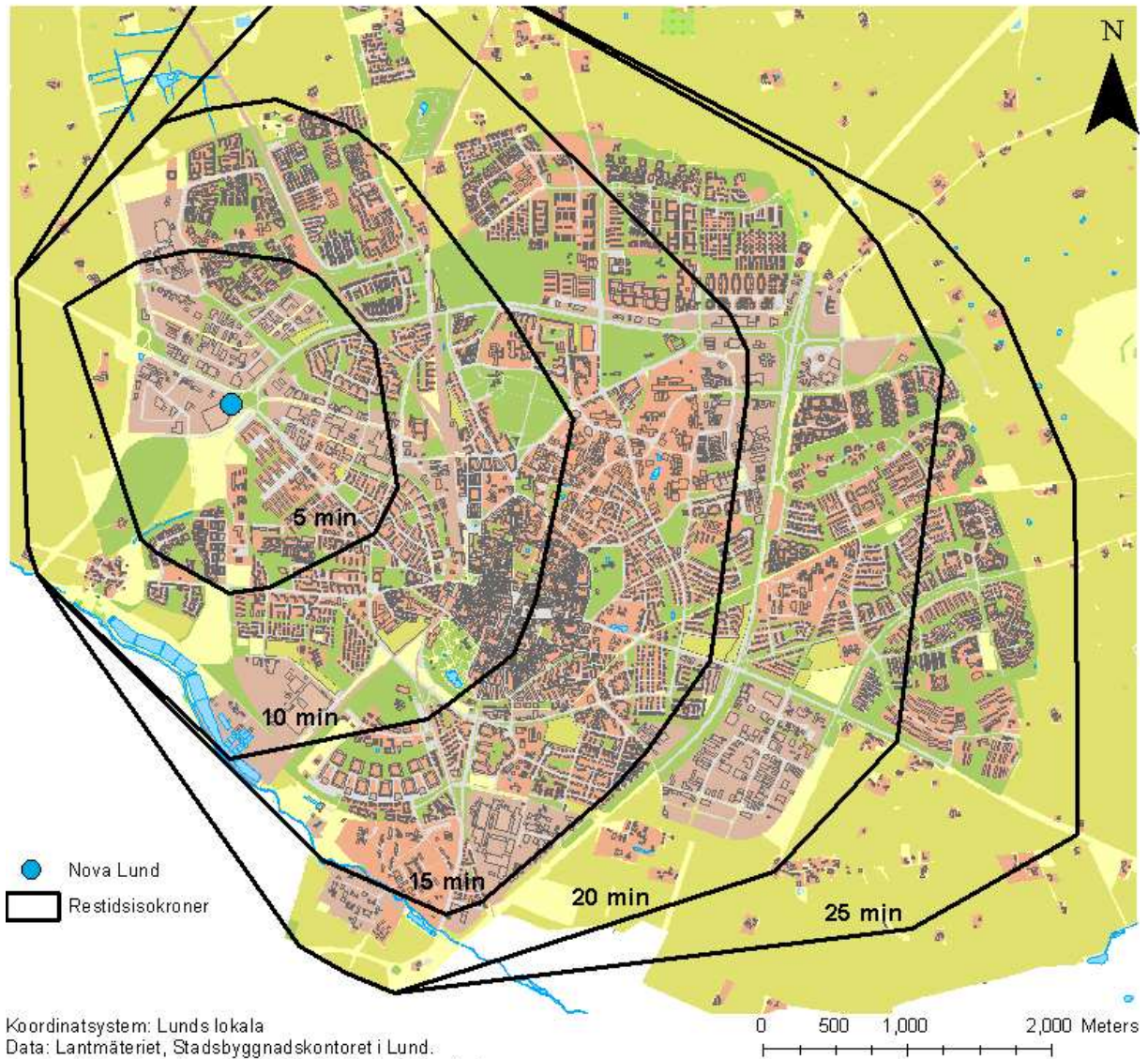
Cykelrestider från Ideon/LTH redovisade som isokroner med fem minuters intervall



Cykelrestider från stationen i Lunds centrum redovisade som isokroner med fem minuters intervall

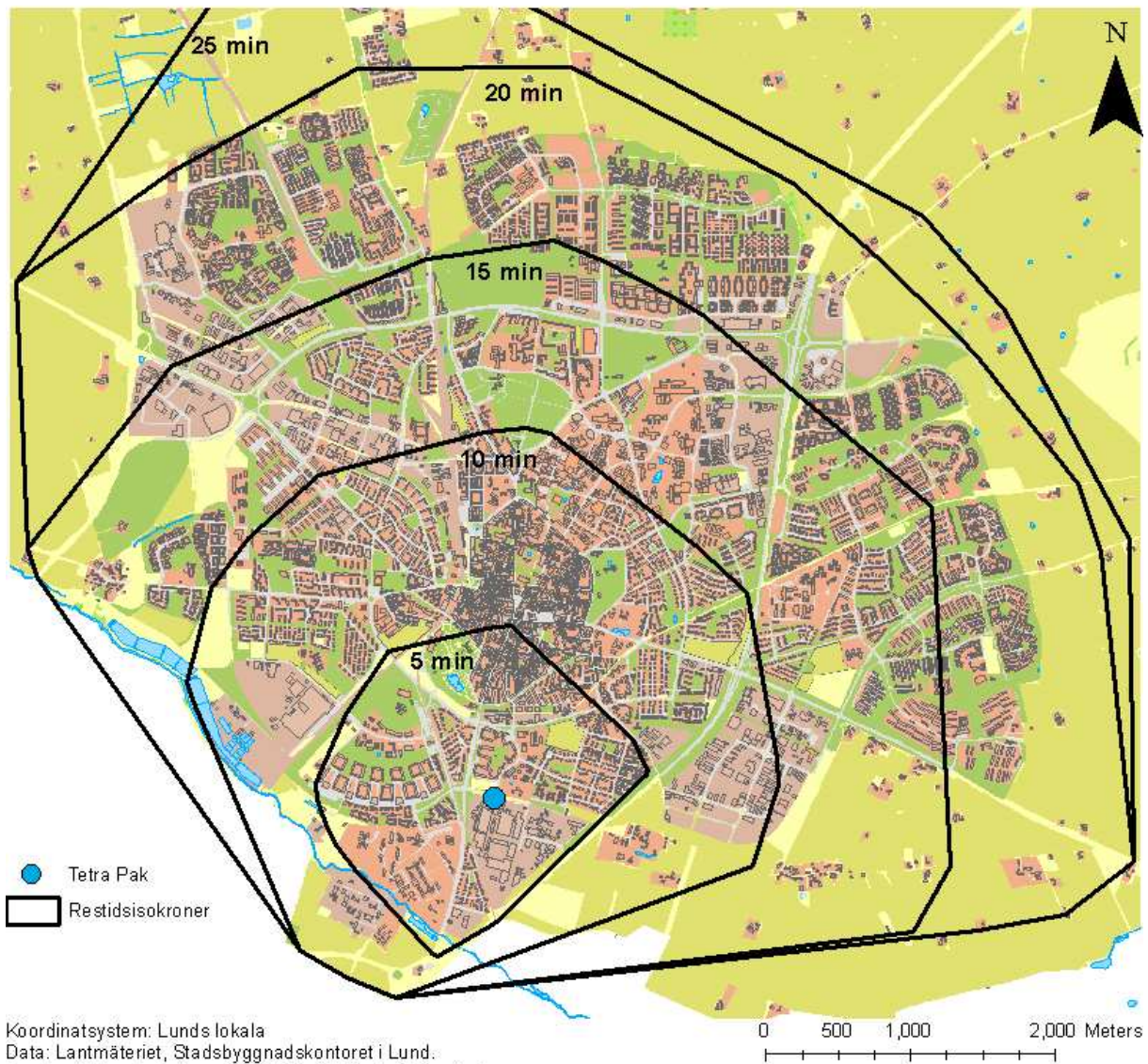


Cykelrestider från Lasarettet redovisade som isokroner med fem minuters intervall



Koordinatsystem: Lunds lokala  
 Data: Lantmäteriet, Stadsbyggnadskontoret i Lund.  
 Topologisk bearbetning av cykelvägnät: Karin Kallioniemi  
 Restidsanalyser: Karin Kallioniemi  
 2005-03-15

Cykelrestider från köpcentret Nova Lund redovisade som isokroner med fem minuters intervall



Koordinatsystem: Lunds lokala  
 Data: Lantmäteriet, Stadsbyggnadskontoret i Lund.  
 Topologisk bearbetning av cykelvägnät: Karin Kallioniemi  
 Restidsanalyser: Karin Kallioniemi  
 2005-03-15

Cykelrestider från Tetra Pak i södra Lund redovisade som isokroner med fem minuters intervall