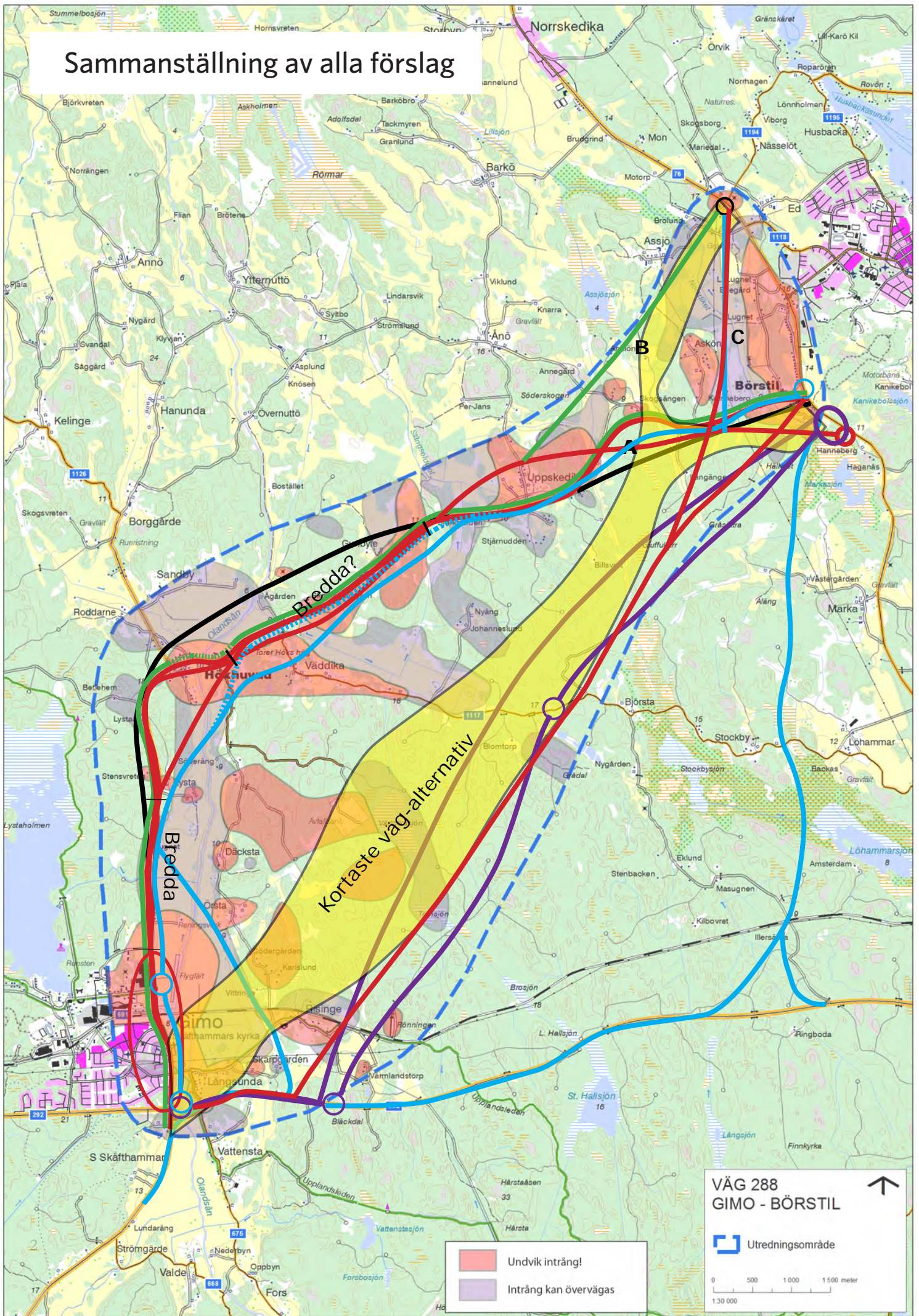


# Sammanställning av Charette 1 Väg 288, delen Gimo - Börstil

*Vägutredning*



# Sammanställning av alla förslag



## Sammanfattning av charette 1 i projektet Väg- utredning väg 288 delen Gimo - Börstil

Den 7-8 juni 2011 hölls en charette – ett intensivt rådslag – i Vaddika. Charettens deltagare var kallade av Trafikverket och representerade företagare och boende i utredningsområdet, Länsstyrelsen Uppsala län, Östhammars kommun, SKB, Hökhuvud hembygdsförening och Länstrafiken.

Syftet med charetten var att i ett tidigt skede av utredningsarbetet fånga upp intressen, konflikter och annan information som inte finns redovisat i något tillgängligt material. Syftet var också att deltagarna, med sina olika perspektiv och bakgrunder, i grupp skulle diskutera fram förslag på möjliga utbyggnadsalternativ för vägsträckan, korridorer som projektgruppen vidare utreder och bearbetar.

Till hjälp för detta arbete hade projektgruppen sammanställt ett kartunderlag där kända natur- och kulturmiljövärden markerats samt en jordartskarta över utredningsområdet. Vägsträckan och delar av utredningsområdet presenterades också med en serie bilder och kartor. Bland annat redovisades hur strandlinjen i utredningsområdet förändrats från 1000 år f Kr fram till idag – en fingervisning om var man kan förväntas hitta historiska lämningar av olika slag.

Kartan till vänster redovisar en sammanställning av alla skisserade förslag. På följande sidor sammanfattas de diskussioner som fördes och resultatet av de fyra gruppernas (grupperna 5, 4, 2 och 1) arbete under charette 1.





## **Grupp 5**

Olle Båtelsson, Trafikverket  
Bengt Gademan, Risinge förvaltning  
Bo Hansson, Väddika ekologiska  
Elisabet Odhult, Länsstyrelsen  
Stig Johansson

### **Lila linje, ny sträckning**

Satsa på lokal förankring! Gruppen började att titta på en ny vägkorridor med en kort bro över järnväg och bankar på mark. Ett alternativ som stör få boende. I Börstil håller en målpunkt på att utvecklas där Coop Forum finns idag och där det finns exploateringsmöjligheter längs vägen. Det finns ett behov av att avlasta infart till Östhammar, och lägen finns för samordning med anslutande vägar.

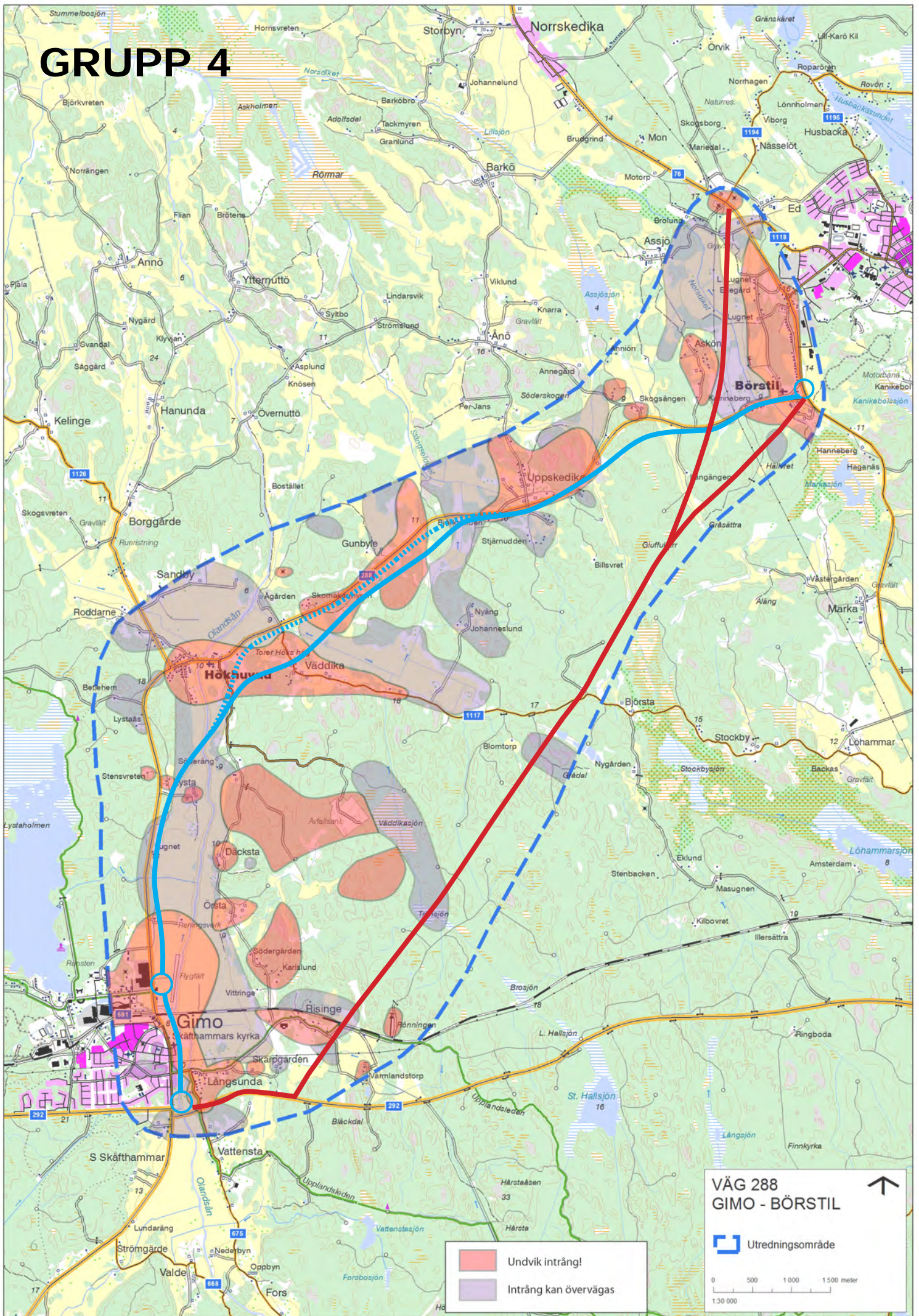
Fördelar med en ny korridor är att det är lätt att anlägga cykelbana utmed vägen och att ingen åkermark tas i anspråk.

### **Röd linje, breddning av bef väg**

Detta alternativ var inte så populärt i gruppen.

Inga åtgärder genom Gimo, dock måste järnvägs korsningen åtgärdas på något vis. Hastigheten begränsas genom Hökhuvud och ett par olika alternativ till anslutningar mot norr och Östhammar diskuterades.

# GRUPP 4



#### **Grupp 4**

Marjo Viita, Trafikverket

Kerstin Svanfeldt Söderberg, Hökhuvuds hembygdsförening

Lennart Johansson, boende Börstil

Hans-Olov Pettersson

Roger Edenmo, länsstyrelsen kulturmiljö

Gruppen hade en allmän diskussion om kostnader och trafikmängder. Vad är tillräckligt här – räcker en ombyggnad av befintlig väg? Man undrar också vilken målgruppen är – pendlare mellan Östhammar och Uppsala? Boende längs väg 288 vill inte ha mer trafik.

Man undrar också hur arbetsmiljön hanteras vid en ombyggnad, det kommer vara mycket trafik på vägen.

Man tycker också att utredningsområdet är snålt tilltaget i norra delen.

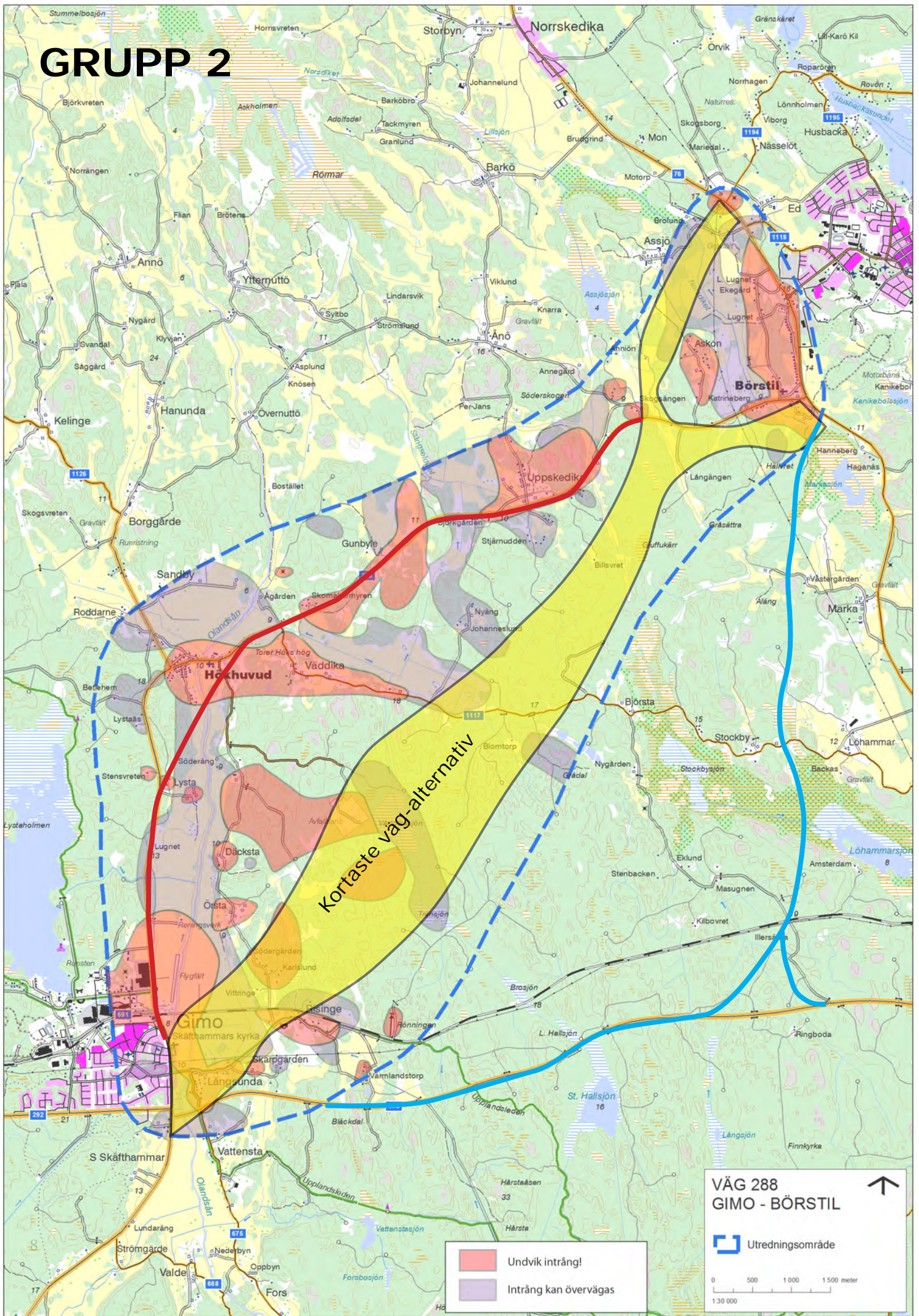
#### **Blå linje**

Cirkulationer föreslås i Gimo som hastighetssänkande åtgärder. Förbi Hökhuvud föreslås en "Kulturmiljöpassage"/ "kulturnära väg" med koppling till samhället.

#### **Röd linje**

En fördel är att få boende störs och att trafiken förbi bostäder längs befintlig väg minskar. Enligt representant för boende i Hökhuvud föredrar de att vägen dras i ny korridor i skogen.

# GRUPP 2





## **Grupp 2**

Andreas Lytter, Östhammars kommun  
Åsa Blomster, länsstyrelsen  
Marcus Falk, Trafikverket  
Jonte Kylin, Vaddika  
Folke Eriksson

Viktigt med alla alternativen är att en bra anslutning ordnas i Gimo med möjlighet till byte av trafikslag.

### **Gul korridor, kortaste vägen - förbifart Gimo**

I Börstil föreslås en väganknytning mot Sandvik (södra korridoren). Norra korridoren innebär förbifart Östhammar.

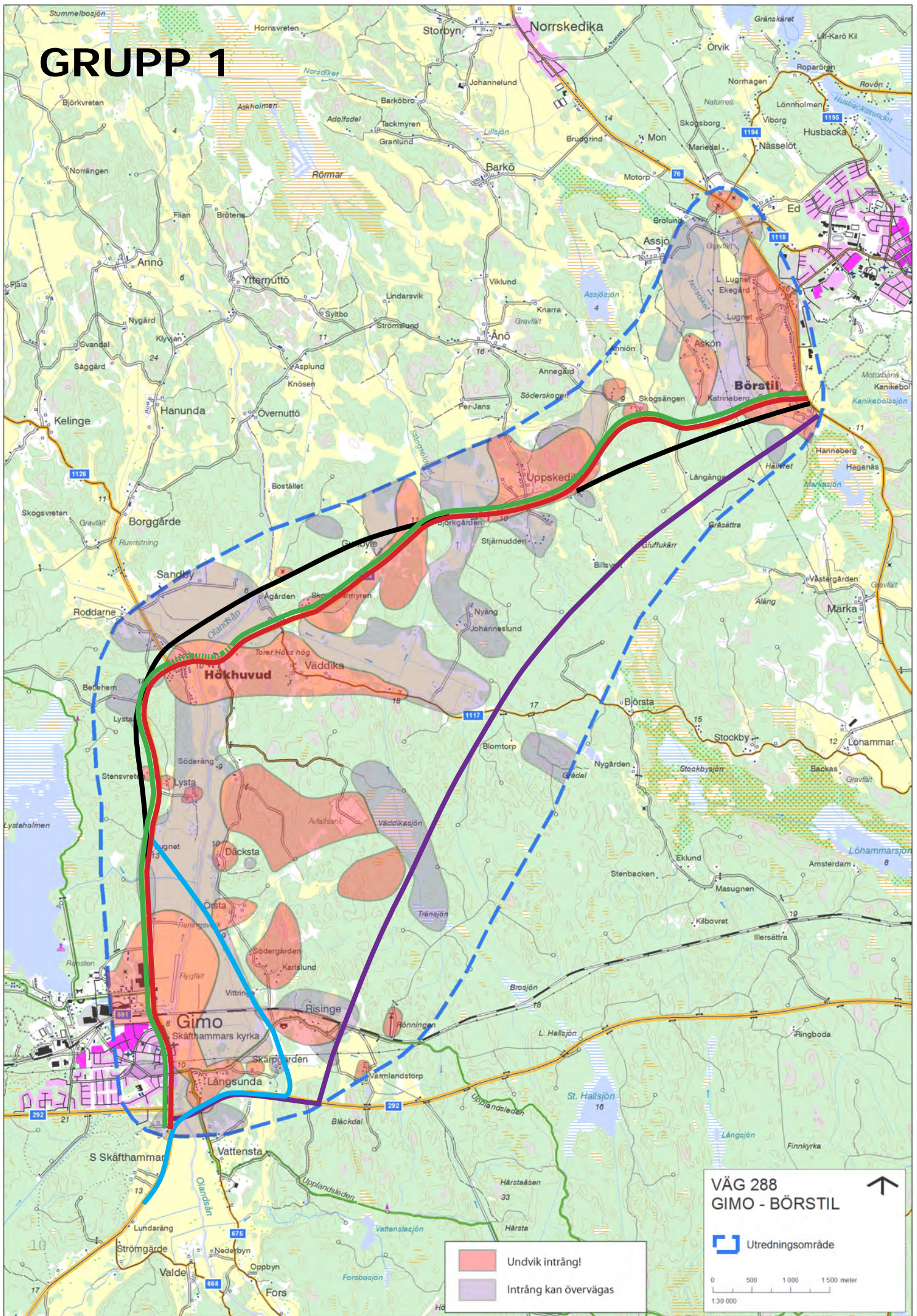
### **Röd linje**

Åtgärder på befintlig väg med omdragning förbi Hökhuvud. Detta alternativ var inte någon populär lösning i gruppen.

### **Blå linje, väg 292 - väg 76**

Åtgärda väg 76! Transporterna kommer öka och på väg 292 är ej mycket trafik idag.

# GRUPP 1



## **Grupp 1**

Ann-Mari Hållans Stenholm

Peter Aalto

Anders Engemark

Anders Jordeby

Irene Fahlborg

### **Röd/grön linje**

Åtgärder på befintlig väg med bl a komplettering med g/c-väg. Många cyklar mellan Östhammar och Gimo och en bra lösning för oskyddade trafikanter är viktig.

Åtgärder för ökad framkomlighet vid plankorsning i Gimo är en förutsättning!

### **Svart linje**

Alternativ med delvis ny sträckning. Detta alternativ var populärt i gruppen eftersom man lyfter trafiken från samhällen men ändå lämnar goda förutsättningar för en fortsatt bra kollektivtrafik för boende längs befintlig väg 288.

Åtgärder för ökad framkomlighet vid plankorsning i Gimo är en förutsättning!

### **Blå linje**

Ett alternativ för att lyfta trafiken från Gimo samhälle.

### **Lila linje**

Med en ny dragning av vägen uppkommer bekymmer med kollektivtrafiken på befintlig väg. Turtätheten kommer att minska på befintlig väg mellan Börstil och Gimo trots att bostäderna ligger utmed denna väg.

Alternativen kan kombineras!

Tillgängligheten till kollektivtrafiken är viktig!

Svart alternativ är mest omtyckt.



## Sammanfattning av inlägg under diskussion dag 2

Under dag 2 av charetten presenterade de fyra grupperna sina idéer och förslag, vilket mynnade ut i en givande diskussion. Nedan sammanfattas inlägg från dagen.

- Plankorsningen med järnvägen i Gimo är ett problem. I Gimo passerar ofta långa tåg med låg hastighet vilket ger upphov till långa väntetider och köer. En planskild korsning med järnvägen i Gimo ansågs allmänt som en förutsättning för en bra trafiklösning.
- Mellan Börstil och Gimo är många som cyklar till och från jobbet. Viktigt med en bra miljö för oskyddade trafikanter.
- Gimo samhälle måste på ett bra sätt annonseras från vägen. Många ser en risk att samhället snörs av om trafiken leds bort från befintlig vägsträckning.
- Förbi Hökshuvud finns möjligheter att skapa en intressant kulturmiljö som vägen kan berikas av.
- Utnyttja befintligt vägnät - väg 292 och väg 76! En upprustning av väg 76 skulle göra den nya väg 292 mycket mer attraktiv. Ekonomiskt! Väg 292 är väldigt fin, men har lite trafik. Väg 76 måste snart åtgärdas ändå.
- Med en ny vägkorridor mellan befintlig väg 288 och väg 292 blir landskapet splittrat. Om man sätter upp viltstängsel kommer viltet inte att nå området, man ser idag en förändring sedan väg 292 byggdes och stängsel sattes upp. Möjligheterna att ha lösa jakthundar riskerar att bli obefintliga med ytterligare en väg.
- Längs befintlig väg 288 finns många ägoutfarer. En lösning med vajerräcken blir dyr då vikbara mitträcken krävs på många håll. Att ha vikbara mitträcken alltför tätt ger också en sämre funktion hos vajerräcket.
- SKB är intresserade av att korta pendlingstiden från Uppsala. Enligt en intern undersökning sker flest tillbud under arbetstid vid resorna till och från arbetet. Viltolyckor är enligt undersökningen vanligast.
- - Vilken är målgruppen för projektet? undrar flera deltagare. Pendlare mellan Östhammar och Uppsala?
- Kollektivtrafiken måste även i fortsättningen fungera för alla dem som bor längs befintlig väg, en åldrande befolkning, som kommer att ha ett ökande behov av god kollektivtrafik.
- Representant från kollektivtrafiken berättade att Länstrafiken har som mål att fördubbla resandet. Måste då köra den snabba vägen! Man anser att Trafikverket bör lägga stor tyngd vid kollektivtrafikfrågan.



Trafikverket, 781 89 Borlänge, Besöksadress: Rödavägen 1  
Telefon : 0771-921 921, Texttelefon: 0243-795 90

[www.trafikverket.se](http://www.trafikverket.se)