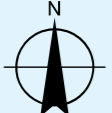
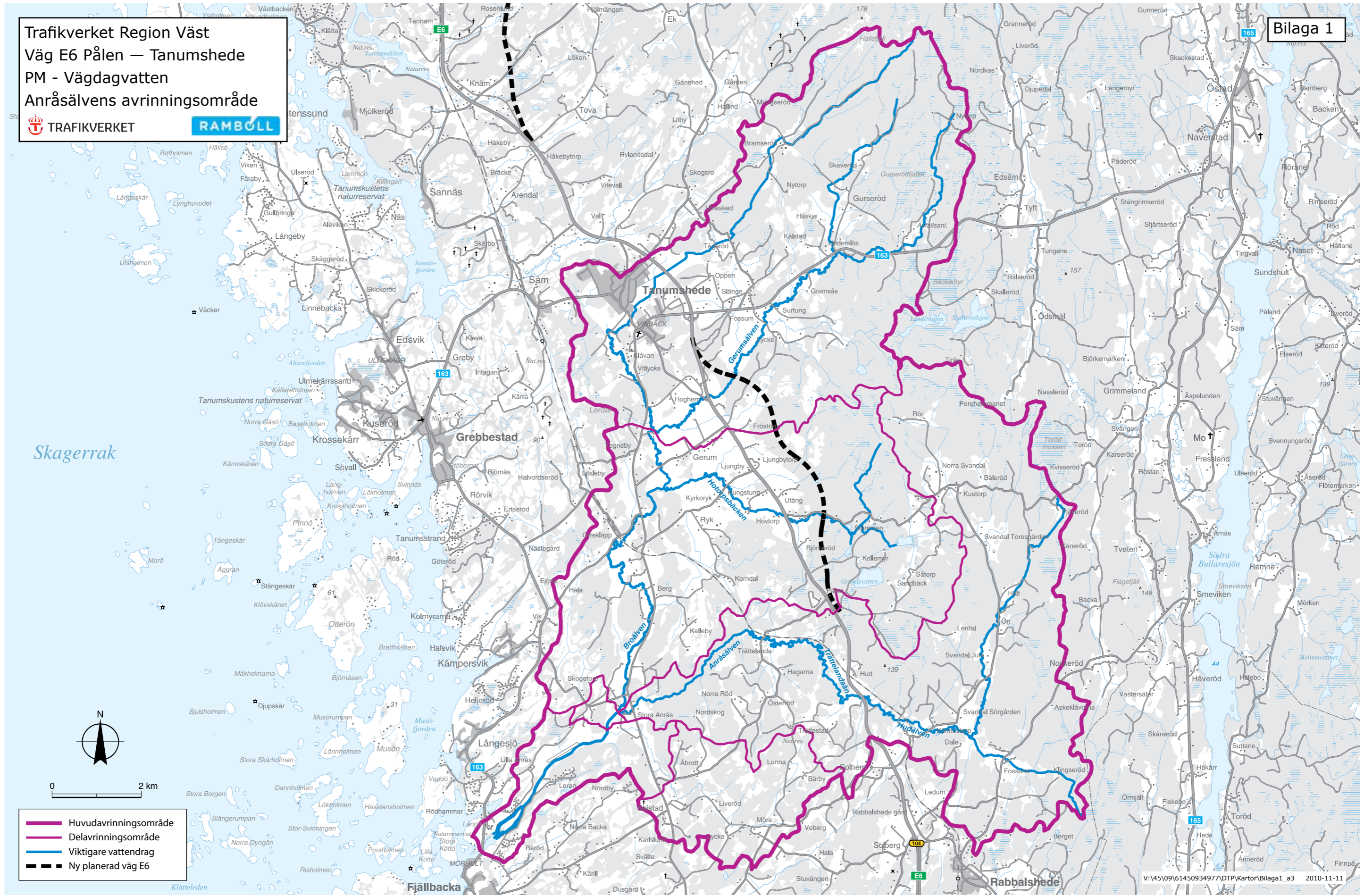


Trafikverket Region Väst
Väg E6 Pålen — Tanumshede
PM - Vägdragvatten
Anråsälvens avrinningsområde



Bilaga 1

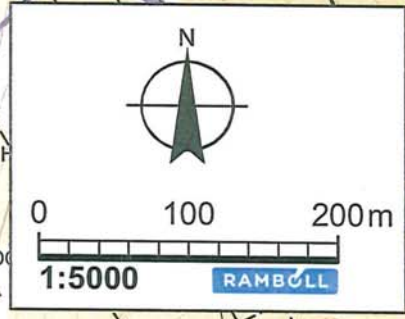
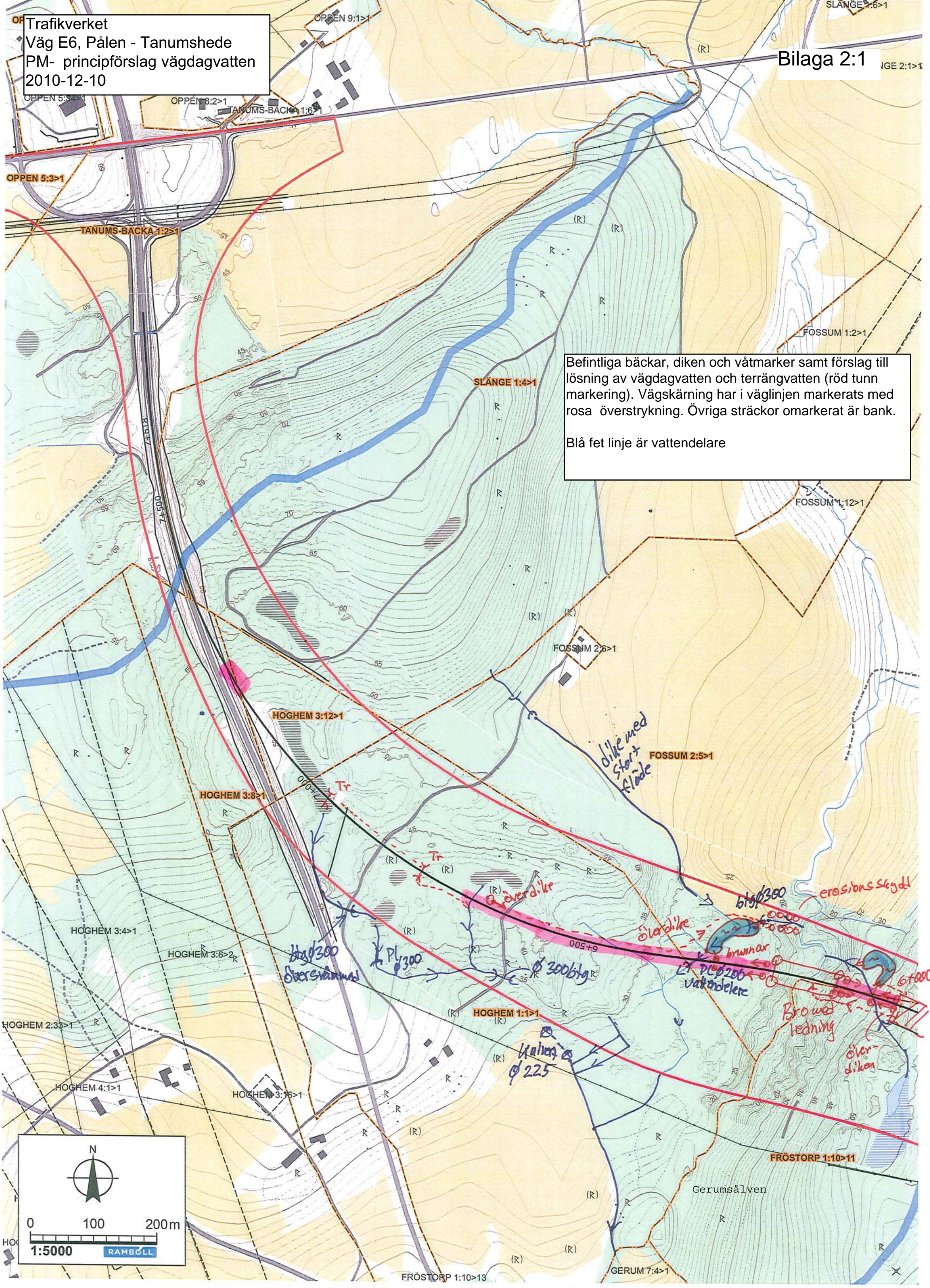


0 2 km

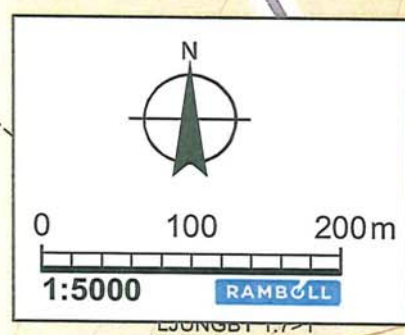
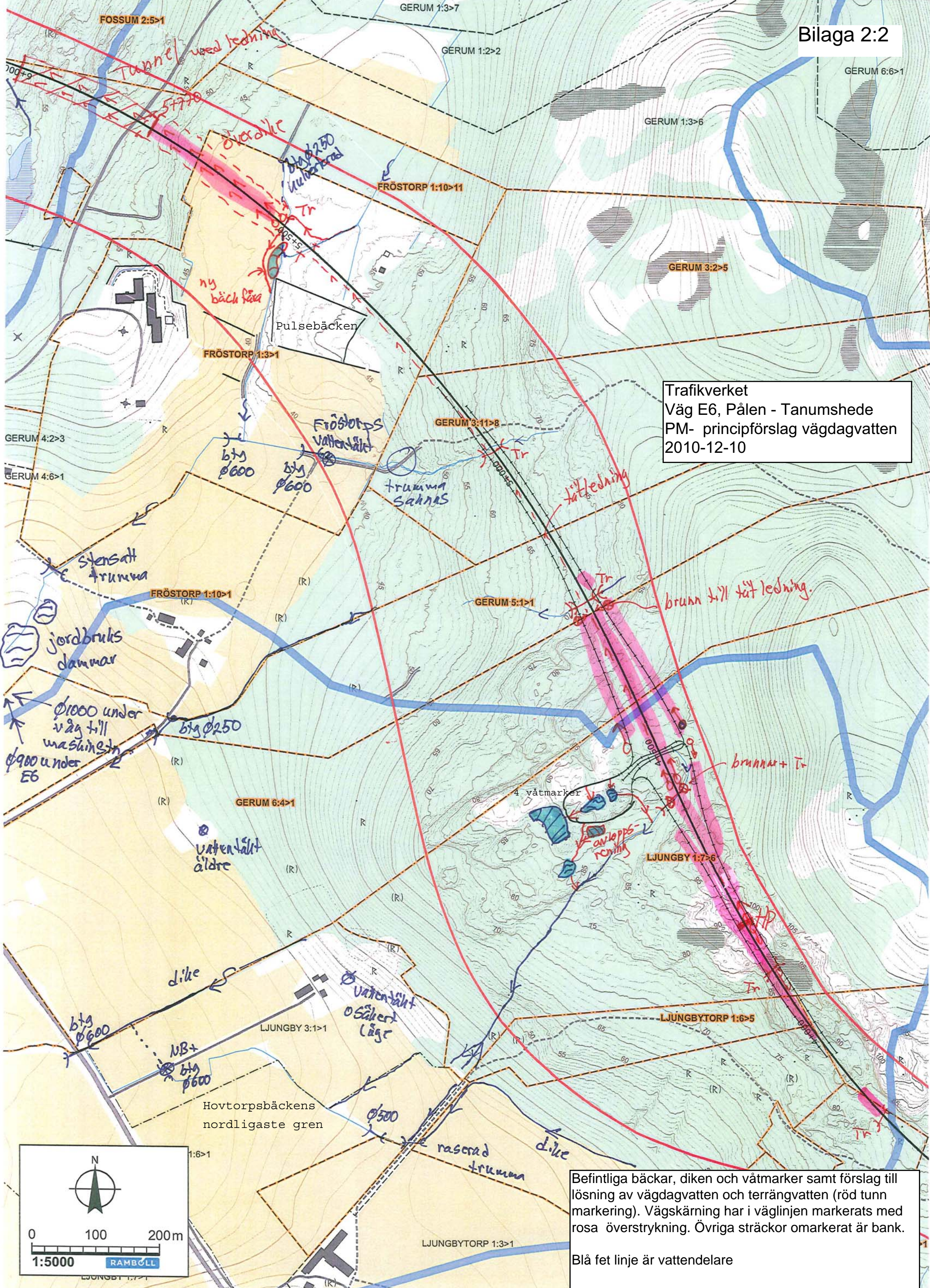
- Huvudavrinningsområde
- Delavrinningsområde
- Viktigare vattendrag
- Ny planerad väg E6

Befintliga bäckar, diken och våtmarker samt förslag till lösning av vägdragvatten och terrängvatten (röd tunn markering). Vägskärning har i väglinjen markerats med rosa överstrykning. Övriga sträckor omarkerat är bank.

Blå fet linje är vattendelare

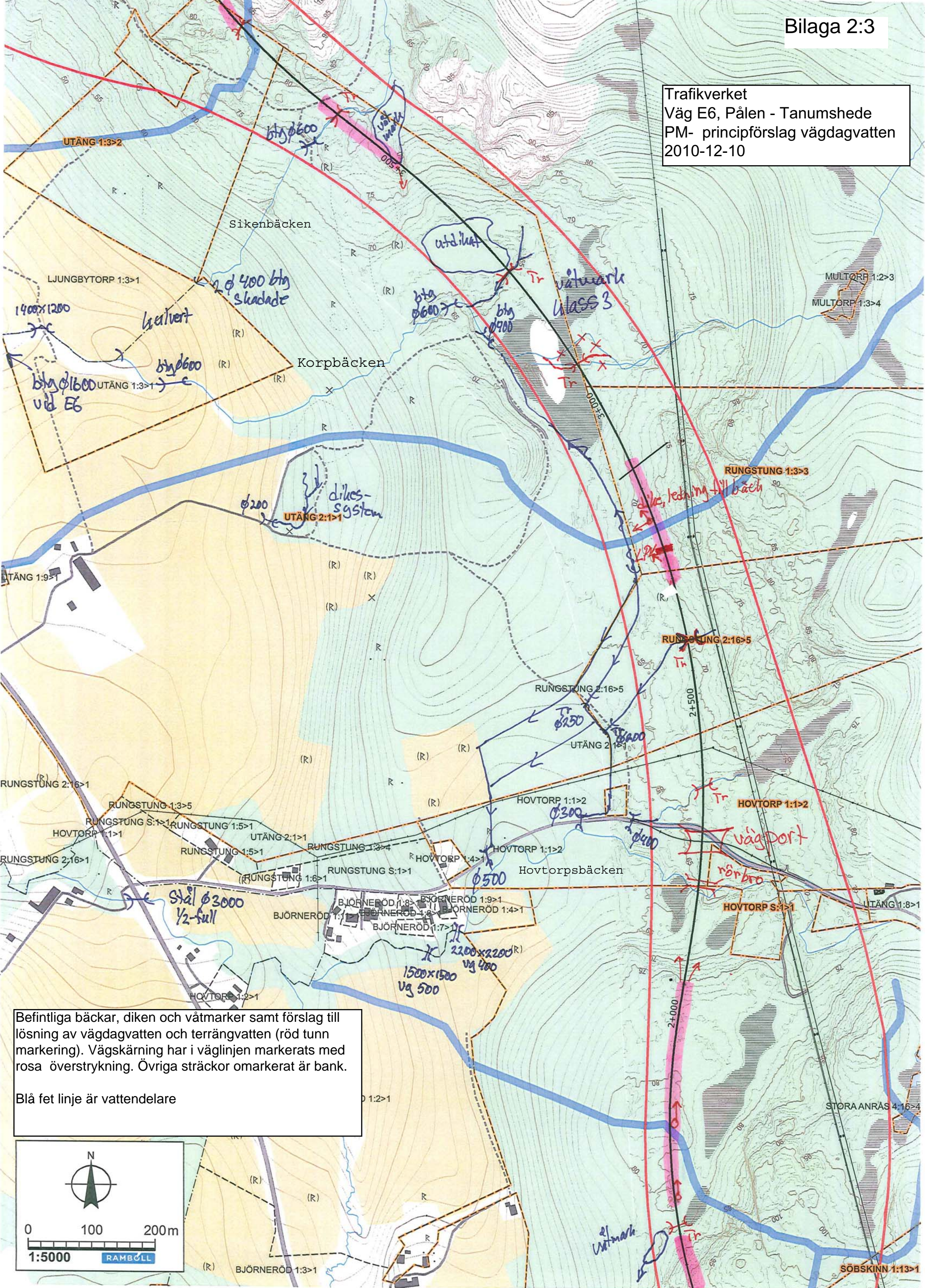


Trafikverket
 Väg E6, Pålen - Tanumshede
 PM- principförslag vägdragvatten
 2010-12-10

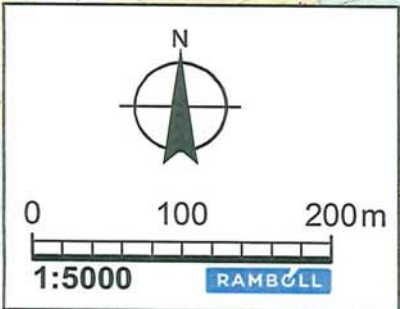


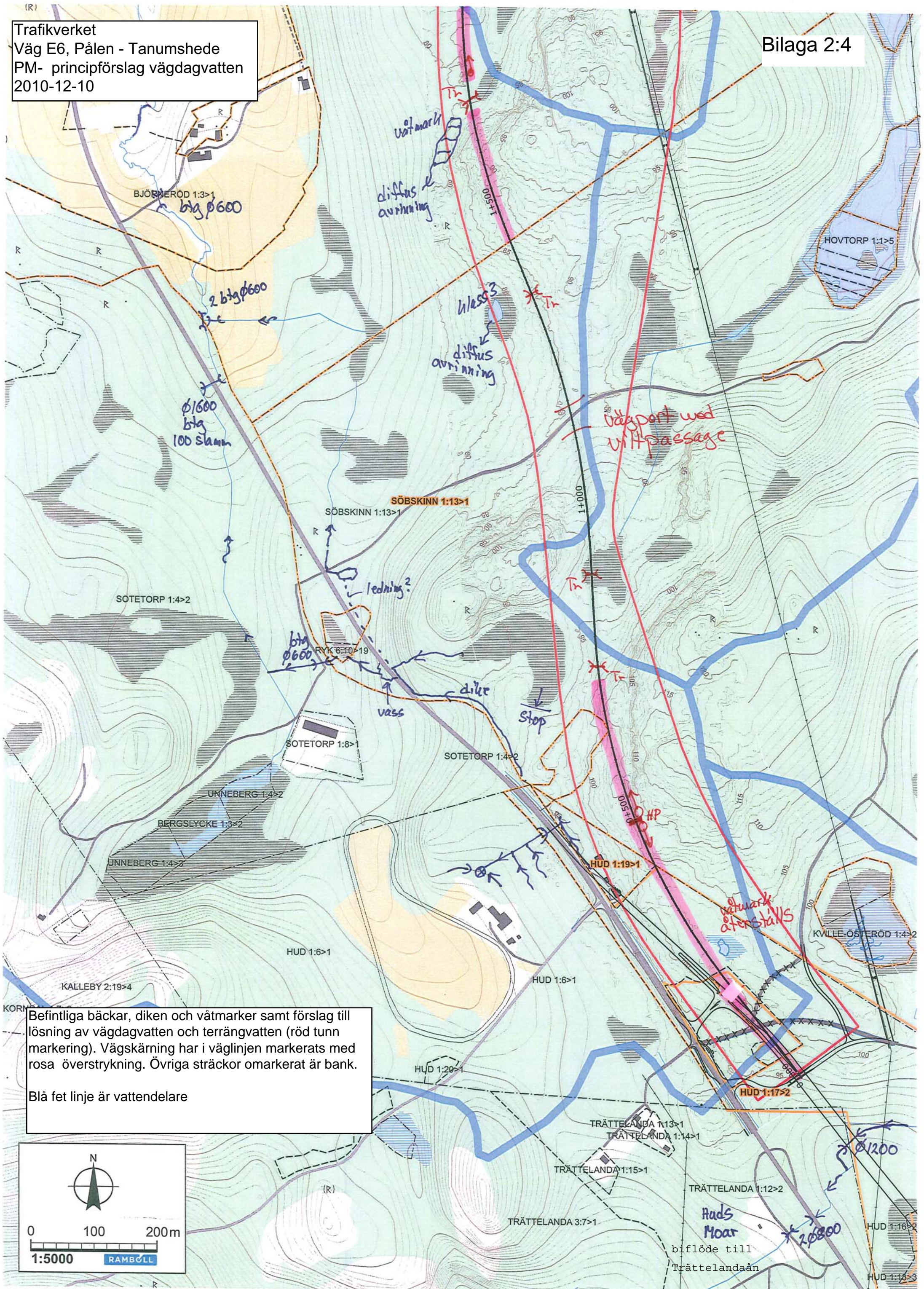
Befintliga bäckar, diken och våtmarker samt förslag till lösning av vägdragvatten och terrängvatten (röd tunn markering). Vägskärning har i väglinjen markerats med rosa överstrykning. Övriga sträckor omarkerat är bank.
 Blå fet linje är vattendelare

Trafikverket
 Väg E6, Pålen - Tanumshede
 PM- principförslag vägdagvatten
 2010-12-10



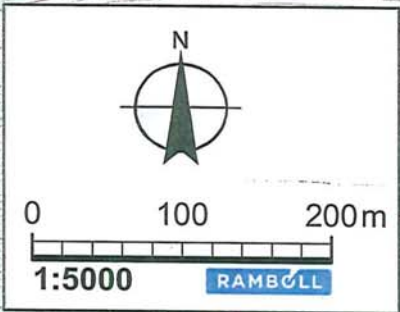
Befintliga bäckar, diken och våtmarker samt förslag till lösning av vägdagvatten och terrängvatten (röd tunn markering). Vägskärning har i väglinjen markerats med rosa överstrykning. Övriga sträckor omarkerat är bank.
 Blå fet linje är vattendelare





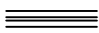



Befintliga bäckar, diken och våtmarker samt förslag till lösning av vägdagvatten och terrängvatten (röd tunn markering). Vägskärning har i väglinjen markerats med rosa överstrykning. Övriga sträckor ommarkerat är bank.

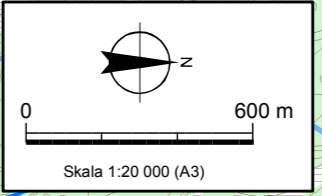
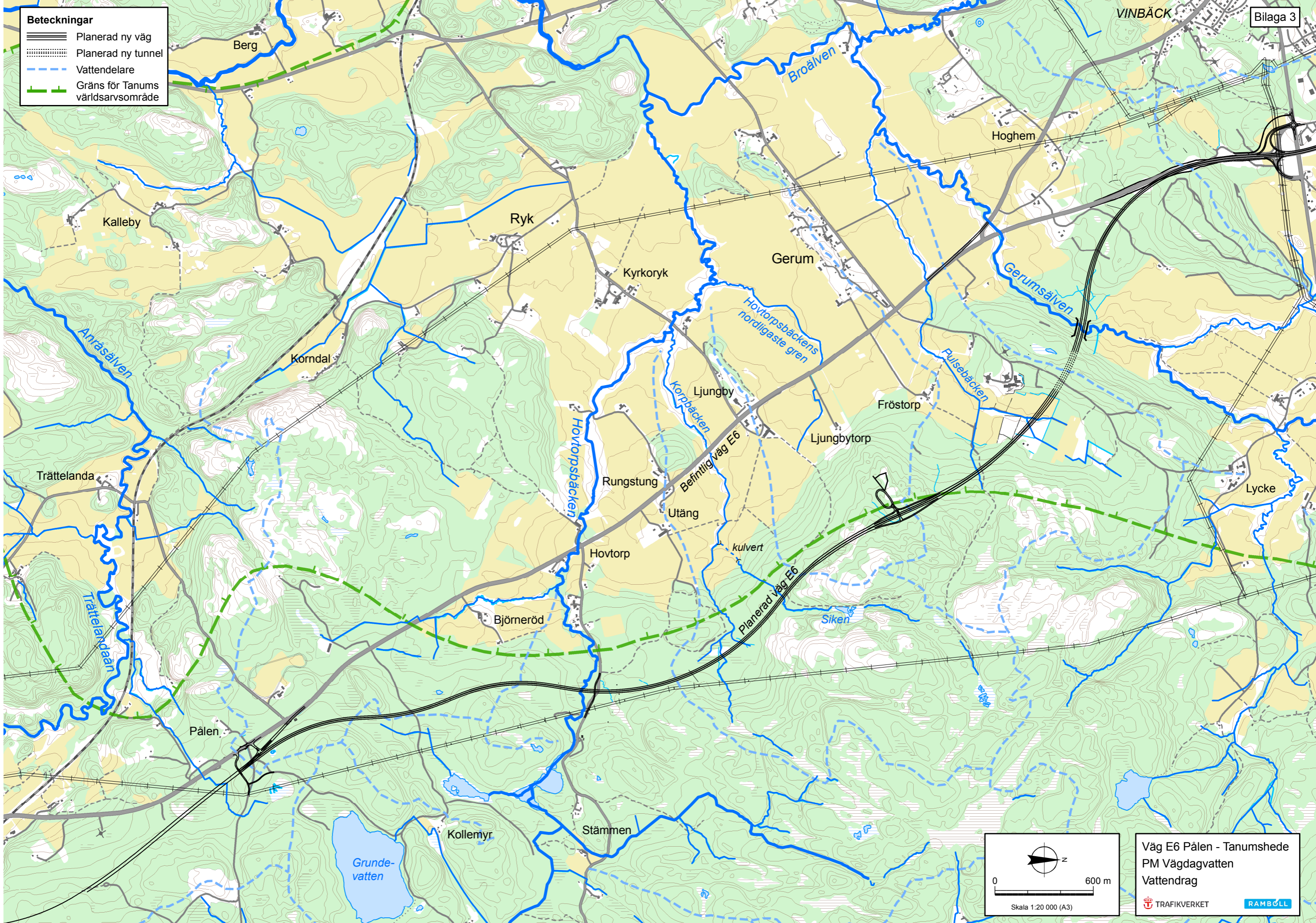
Blå fet linje är vattendelare



Huds Moar
biflöde till
Trättelandaån

Beteckningar

-  Planerad ny väg
-  Planerad ny tunnel
-  Vattendelare
-  Gräns för Tanums världsarvsområde



Väg E6 Pålén - Tanumshede
 PM Vägdragvatten
 Vattendrag

V:\4509\61450934977\GIS\MAPDOC\Vattenavriining_Avriining_20000fk.mxd 2010-10-21